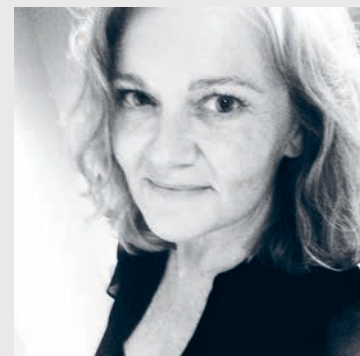


Möjlighet att göra dina egna val



Interiören i Nya Gatan är framtagen av Moulienne Giesecke, inredningsarkitekt på Brunnberg & Forshed Arkitektkontor. Hon har lång erfarenhet av konceptutveckling och interiör för bostäder.

BERÄTTA LITE OM HUR DU TÄNKT NÄR DU TAGIT FRAM DET ÖVERGRIPANDE INTERIÖRA KONCEPTET FÖR NYA GATAN.

Närhet till natur och vatten samt husets karaktär med milda naturliga toner ligger till grund för det interiöra helhetskonceptet i bostaden. Genomtänkta material- och kulörval ger en personlig karaktär, harmonisk helhet och kvalitet.

Vi har tagit steget från den helvita bostaden mot ett mer personligt och ombonat uttryck i val av färger och material. I hallen ligger klinker med imitation av portugisisk kalksten och i övriga rum löper ett ljuspigmenterat ekgolv i plankformat. Tillsammans med väggarnas ljusgrå ton skapas ett mjukt intryck som bildar en lugn bakgrund för den egna inredningen.

FINNS DET NÅGRA SÄRSKILDA DETALJER DU VILL LYFTA FRAM, SOM BIDRAR MED VÄRDE TILL NYA GATANS KUNDER?

Tre starka stilar för kök och tre stilar badrum är framtagna för att skapa en röd tråd genom hela bostaden där vi inte lämnat några val åt slumpen.

Kökens färgsättning går från det vita, grå toner och beige. Trästruktur för både luckor, bänkskiva och stänkskydd ger ett tydligt inslag som i kombination med handtag och knoppar ger en extra udd.

En lugn färgskala som harmonierar väl med den ljusgrå tonen på väggar och det ljus pigmenterade ekgolvet.

En viktig detalj som syns i alla våra

köksstilar är att bänkskiva och stänkskydd är i samma material, vilket skapar ett harmoniskt intryck. Överskåpen är fullhöga för att ge mesta möjliga förvaring och eluttagen i köket har usb-portar för enkel laddning.

Köket är det rum där vi tillbringar mest vaken tid och det rum där den personliga stilen syns mest, särskilt i en lägenhet med öppen planlösning.

Den centrala placeringen av köket påverkar också helhetsintrycket av din bostad genom val av luckor och bänkskiva.

Som en naturlig länk till kökskoncepten finns även tre koncept för bad. I färgskalan för badrum återfinns den ljusa klinkern med imitation av portugisisk kalksten på golvet. Väggarna har en matt vit kakelplatta i kombination med tre tydliga färgställningar för inredning.

Handfatskommod, spegelskåp och luckor till skåp ovan tvättmaskin och torktumlare har fått samma kulör och ger tillskottet av färg i badrummet. Färgerna mjuk beige, bleckblå och grön grå finns att välja i var sitt koncept.

HUR VILL DU ATT KUNDERNA SKA TÄNKA KRING MÖJLIGHETEN ATT GÖRA EGNA TILLVAL?

Våra tre inredningskoncept för köket; Ljus ek, Crisp Kontrast och Soft Natur; erbjuder en bred palett för dig att välja den stil och det uttryck som passar just dig.

Kombinationen av luckor, bänkskiva och stänkskydd med känsla av materialet

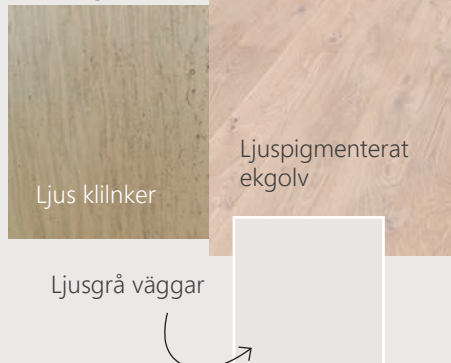
och släta ytor i enfärgade kulörer skapar en varierad miljö där matlagning och lite stök blir ett välkommet tillägg. Fokus på en sammanhållen estetisk upplevelse och en genomarbetad god funktion går hand i hand.

I kombination med våra tre koncept för badrum; Marin, Mustig och Sand; höjer vi upplevelsen och möjlighet till ett personligt val för inredning.

Vi har parat ihop de kök- och badrumskoncept som naturligt hör ihop och ger den största upplevelsen av ett genomtänkt val för kök och badrum för att du ska känna dig trygg i ditt val.

Moulienne Giesecke, Inredningsarkitekt

BASEN I INTERIÖREN



Ljus klinker

Ljuspigmenterat ekgolv

Ljusgrå väggar



October
27

ARTY + LIVING JOURNAL
THE ARTIST'S JOURNAL



KONCEPT K1 LJUS EK

Knoppar i
vit metall



Luckor i
vitmålad ask



Bänkskiva och stänkskydd i ekfinish



Ljus ek är arvtagaren till det vita släta köket som tagit klivet mot en tydligare känsla av trä. Luckan är vitlackerad ek med synlig trästruktur men utan ådring i kombination med en knapp i vit lack. En lugn stil där bänkskiva och stänkskydd i ek som liknar drivved ger en extra materialkänsla.

Stilen kombineras gärna med Badrumskoncept Marin.

KONCEPT K2 CRISP KONTRAST

Crisp Kontrast är stilen som andas storstad och är köket med mest tydlig karaktär som sticker ut hakan. Den grafiska temat går i tre tydliga toner; grafitgrå, ljusgrå och vitt. Underskåp i mörkgrå matt lack och överskåp i vit matt lack kombineras med bänkskiva och stänkskydd i ljusgrått. För extra udd följs stilen upp med ett tunt svart handtag och en vit knapp.

Stilen kombineras gärna med Badrumskoncept Mustig.

Vita knoppar
väggskåp



Svarta handtag
bänkskåp och högskåp

Överskåp
luckor i matt vitt

Underskåp
luckor i matt grafitgrå

Bänkskiva och stänk-
skydd i ljusgrått



KONCEPT K3 SOFT NATUR

Soft Natur är den vilsamma och eleganta stilen som plockar upp husets karaktär av mjuka bruna toner. Luckan har en mjuk beige ton med en helmatt yta i kombination med ett tunt handtag i mässing. Den matta ytan på luckan lämnar inga avtryck av fingrar. Bänkskiva och stänkskydd i askplank med liggande riktning ger en extra materialkänsla av trä.

Stilen kombineras gärna med Badrumskoncept Sand.



Luckor i matt beige



Handtag i mässing



Bänkskiva och stänkskydd i ljus askfinish



KONCEPT B1 MARIN

Marin ger den friska och fräscha känslan av närhet till vatten och båtliv. En klassisk touch med klara toner i vitt och mörk marinblå som återfinns på stommen till spegelskåp, utsida av kommoden och på luckor ovan tvättmaskin och torktumlare.

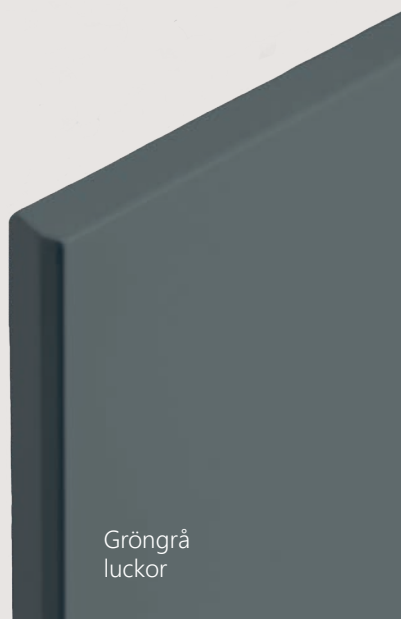
Stilen kombineras gärna med Kökskoncept Ljus ek.



KONCEPT B2 MUSTIG

Mustig är stilen med djup kulör och udd. En grågrön slät lucka i kombination med en knapp i svart lack. Den dova gröngrå tonen ger ett elegant och ombonat intryck och återfinns på stommen till spegelskåp, utsida av kommoden och på luckor ovan tvättmaskin och torktumlare.

Stilen kombineras gärna med Kökskoncept Crisp Kontrast.



Knoppar i svart metall





KONCEPT B3 SAND

Sand släpper in sommaren i badrummet. Den mjuka tonen lyser upp även i vinterns mörker och återfinns på stommen till spegelskåp, utsida av kommoden och på luckor ovan tvättmaskin och torktumlare.

Stilen kombineras gärna med Kökskoncept Soft Natur.