










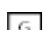







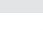



NYA GATAN



4-6 rum och kök
brfnyagatan.botrygg.se

Teckenförklaring

	Inbyggd spis/ugn
	Inbyggd ugn/mikro
	Inbyggd mikro
	Kylskåp
	Frys
	Kyl/frys
	Diskmaskin
	Arbetsbänk med överskåp
	Städsåp
	Garderob
	Linneskåp
	Torktumlare
	Tvättmaskin
	Tvättpelare
	Kombimaskin
	Handdukstork
	Hatthylla
	Mediaskåp
	Braskamin



Läs mer på projektets
hemsida



Teckenförklaringen belyser samtliga möjliga inredningsdetaljer inom projektet. Endast utrustning inritad i aktuell planlösning ingår i köpet. Observera att möbler endast illustrerar möbleringsförslag, möbler ingår ej.

Botrygg förbehåller sig rätten till eventuella ändringar. Bofaktabladets illustration av planlösning och dess mått och ytangivelser är preliminära, avvikelser kan förekomma.

Närområdet



Bofaktablad brf Nya Gatan, Nacka

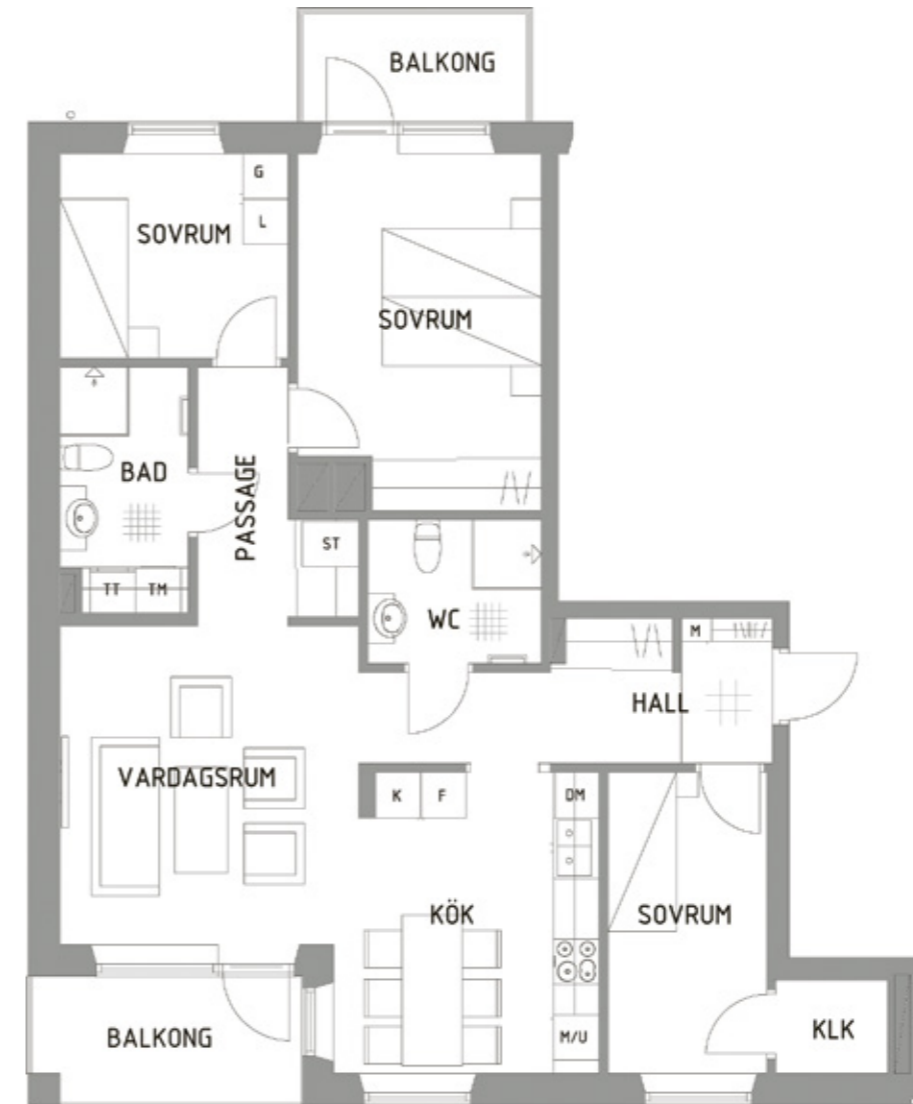
Lägenhet 1121

4 rok, 90,5 kvm, plan 2



Fasad mot sydöst

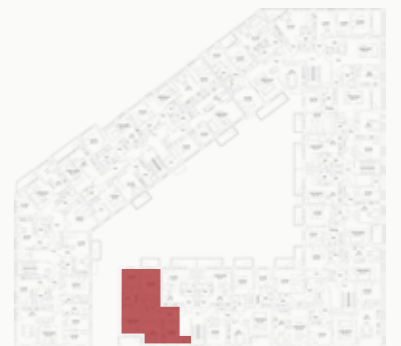
- | | | |
|----------------------------------|----------------------------------|----------------------------------|
| Trapphus 1
lägenhet 1111-1144 | Trapphus 3
lägenhet 1311-1363 | Trapphus 5
lägenhet 1511-1574 |
| Trapphus 2
lägenhet 1211-1252 | Trapphus 4
lägenhet 1423-1476 | Trapphus 6
lägenhet 1611-1673 |



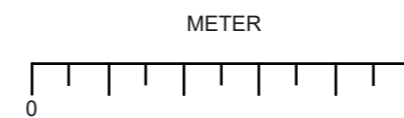
Läge i området



Situationsplan



Läge i fastigheten



Skala



RÄTT TILL AVVIKELSER FÖRBEHÅLLS.
YTANGIVELSER ÄR PRELIMINÄRA.
ORIGINALFORMAT A4 2023-05-10

Lägenhet 1131

4 rok, 90,5 kvm, plan 3



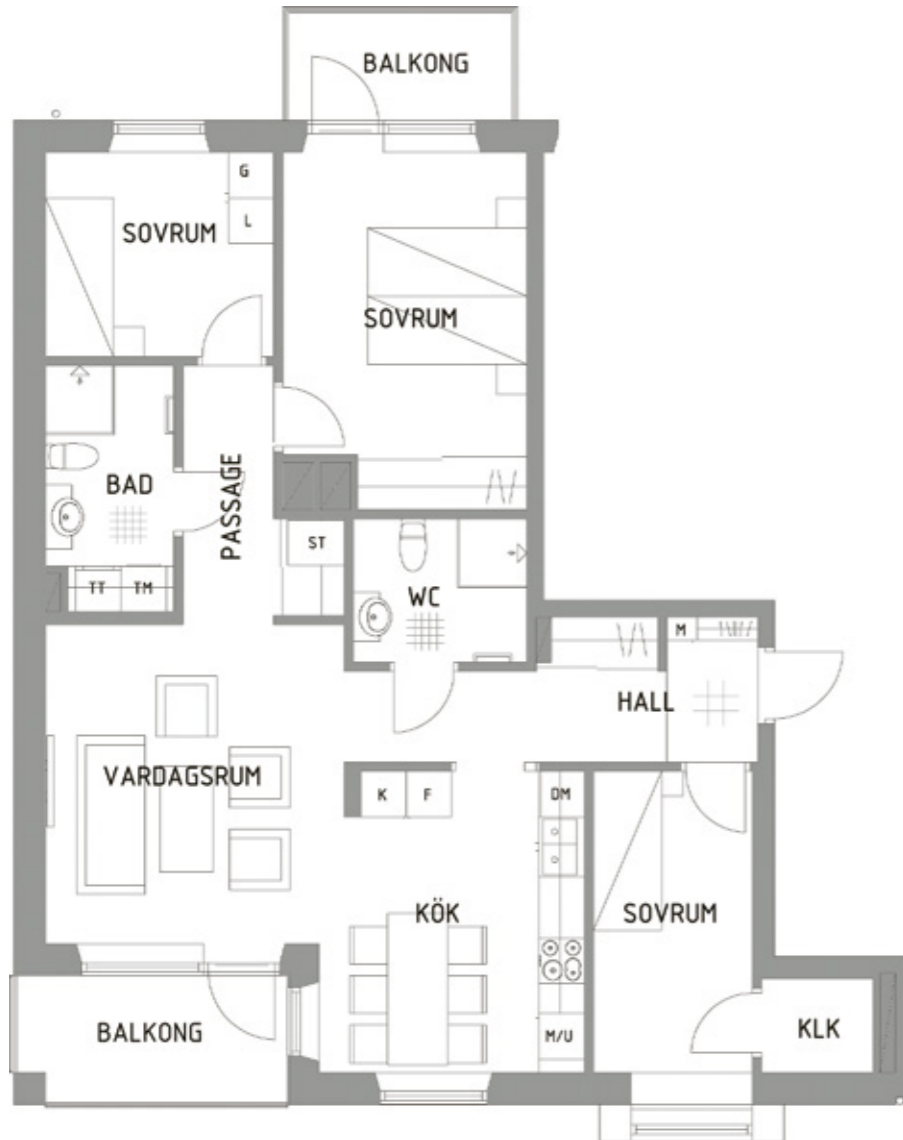
Fasad mot sydöst

Lägenhet 1141

4 rok, 90,5 kvm, plan 4



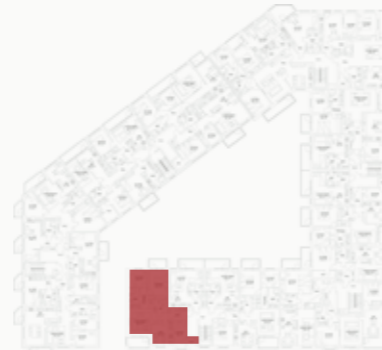
Fasad mot sydöst



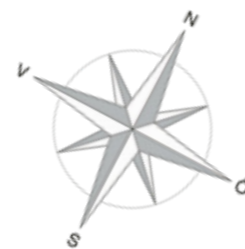
Läge i området



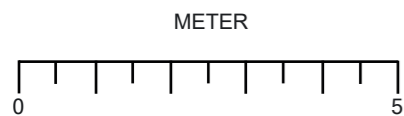
Situationsplan



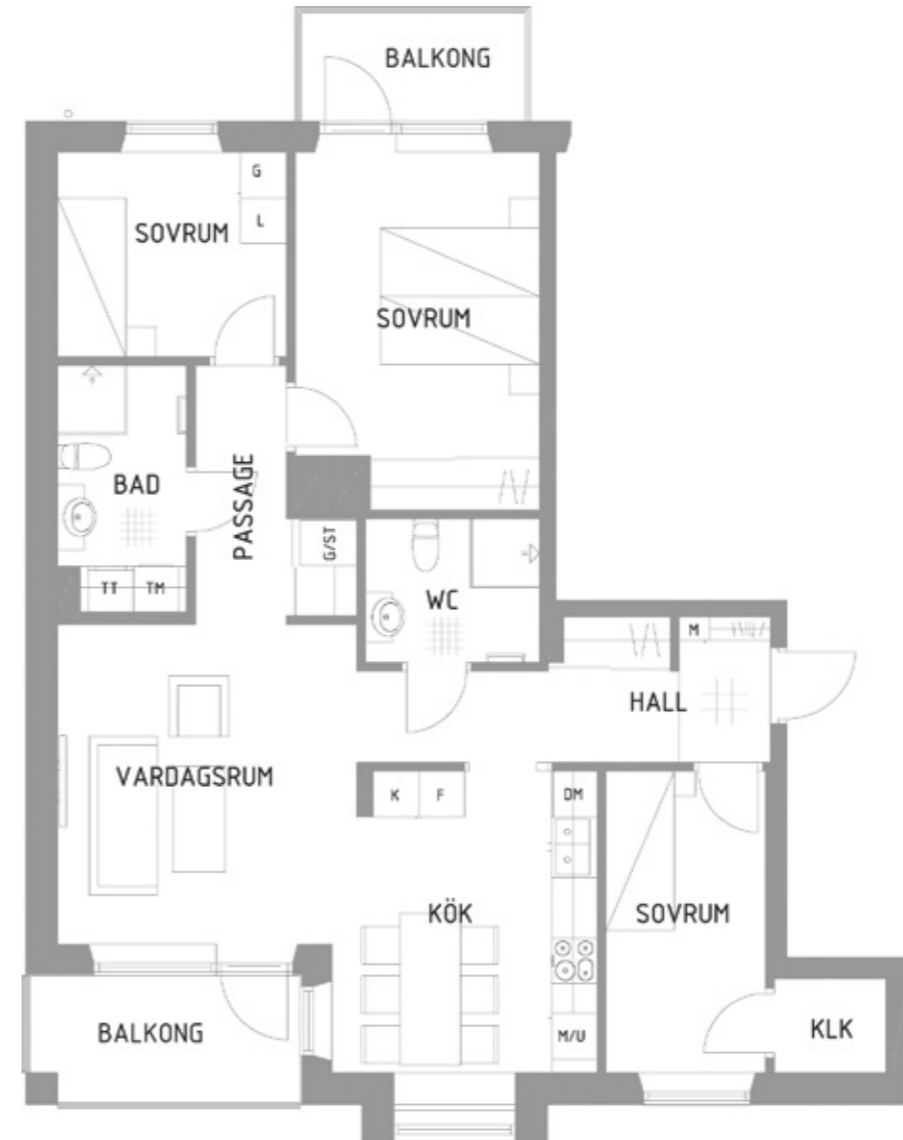
Läge i fastigheten



RÄTT TILL AVVIKELSER FÖRBEHÅLLS.
YTANGIVELSER ÄR PRELIMINÄRA.
ORIGINALFORMAT A4 2023-05-10



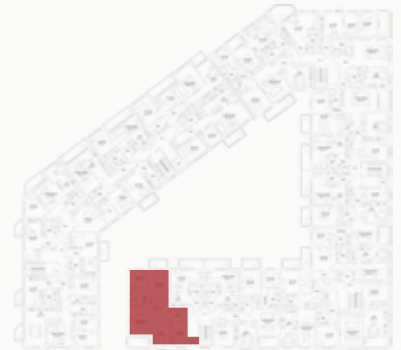
Skala



Läge i området



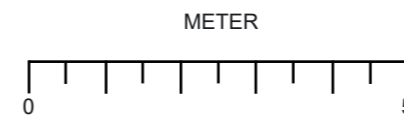
Situationsplan



Läge i fastigheten



RÄTT TILL AVVIKELSER FÖRBEHÅLLS.
YTANGIVELSER ÄR PRELIMINÄRA.
ORIGINALFORMAT A4 2023-05-10



Skala

Lägenhet 1321

4 rok, 90,5 kvm, plan 2



Fasad mot nordöst

Lägenhet 1331

4 rok, 90,5 kvm, plan 3



Fasad mot nordöst



Läge i området



Situationsplan



Läge i fastigheten



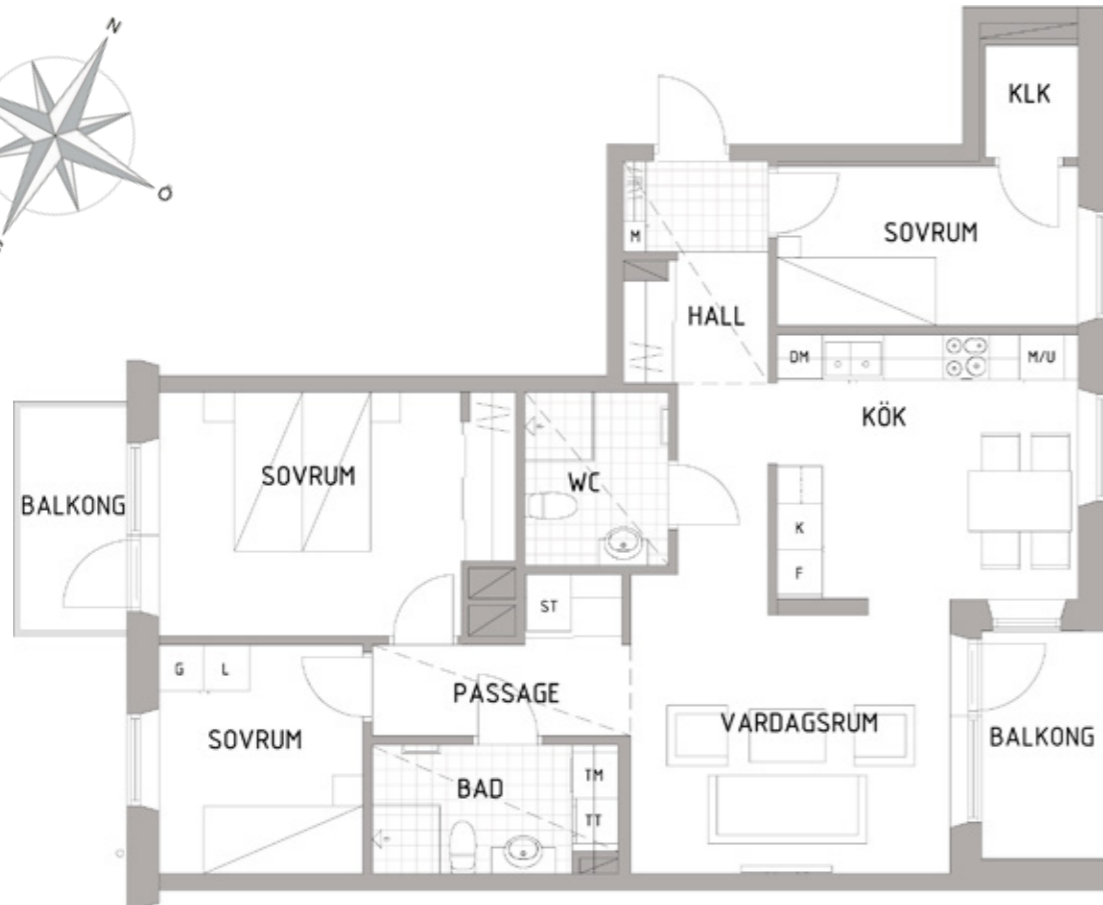
Läge i området



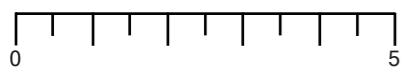
Situationsplan



Läge i fastigheten

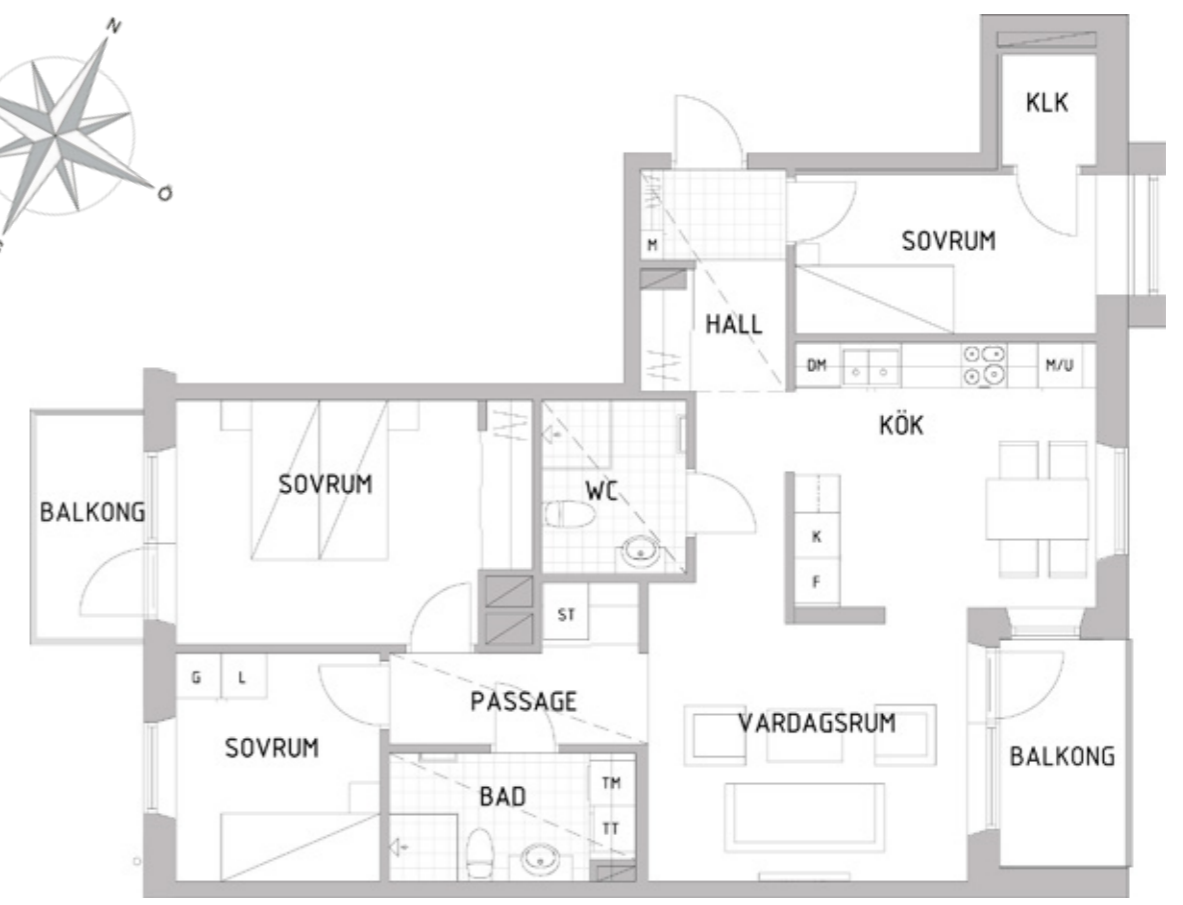


METER

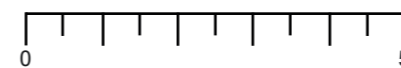


Skala

RÄTT TILL AVVIKELSER FÖRBEHÅLLS.
YTANGIVELSER ÄR PRELIMINÄRA.
ORIGINALFORMAT A4 2023-05-10



METER



Skala

RÄTT TILL AVVIKELSER FÖRBEHÅLLS.
YTANGIVELSER ÄR PRELIMINÄRA.
ORIGINALFORMAT A4 2023-05-10

Lägenhet 1341

4 rok, 90,5 kvm, plan 4



Fasad mot nordöst

Lägenhet 1351

4 rok, 90,5 kvm, plan 5



Fasad mot nordöst



Läge i området



Situationsplan



Läge i fastigheten



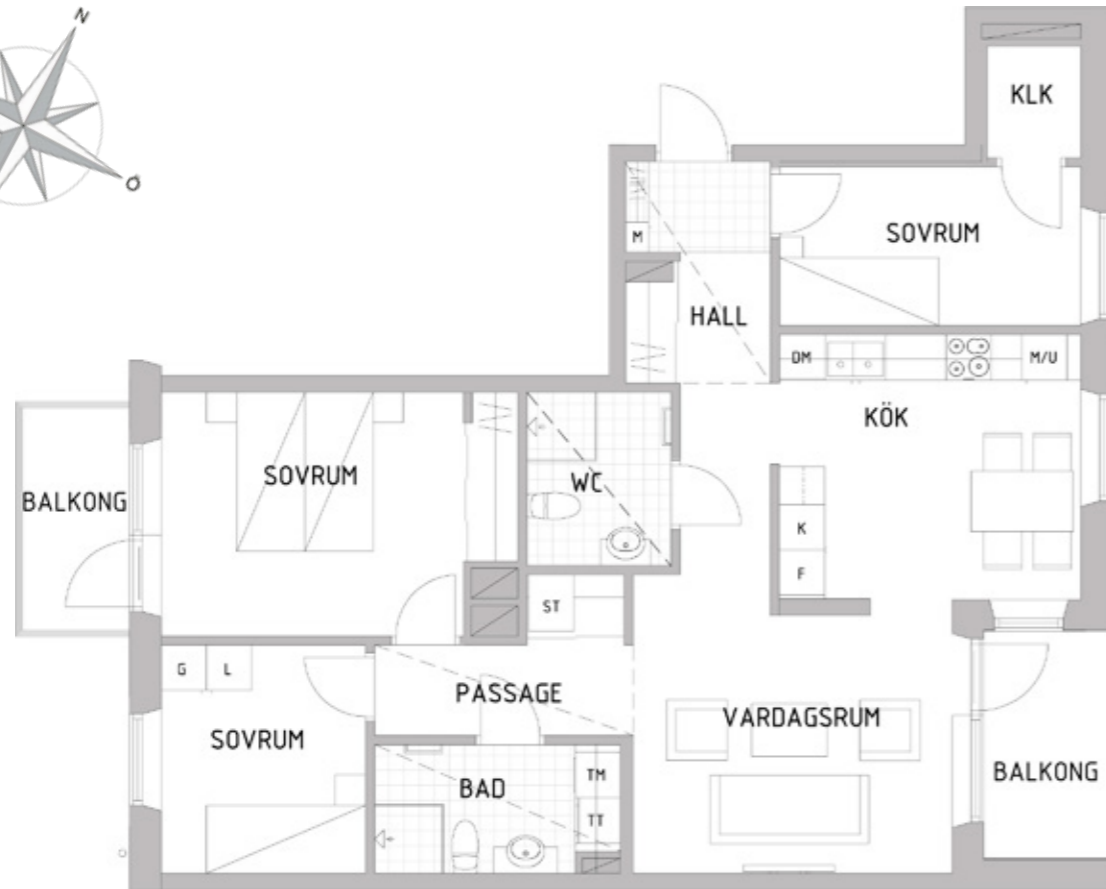
Läge i området



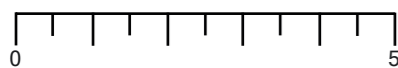
Situationsplan



Läge i fastigheten

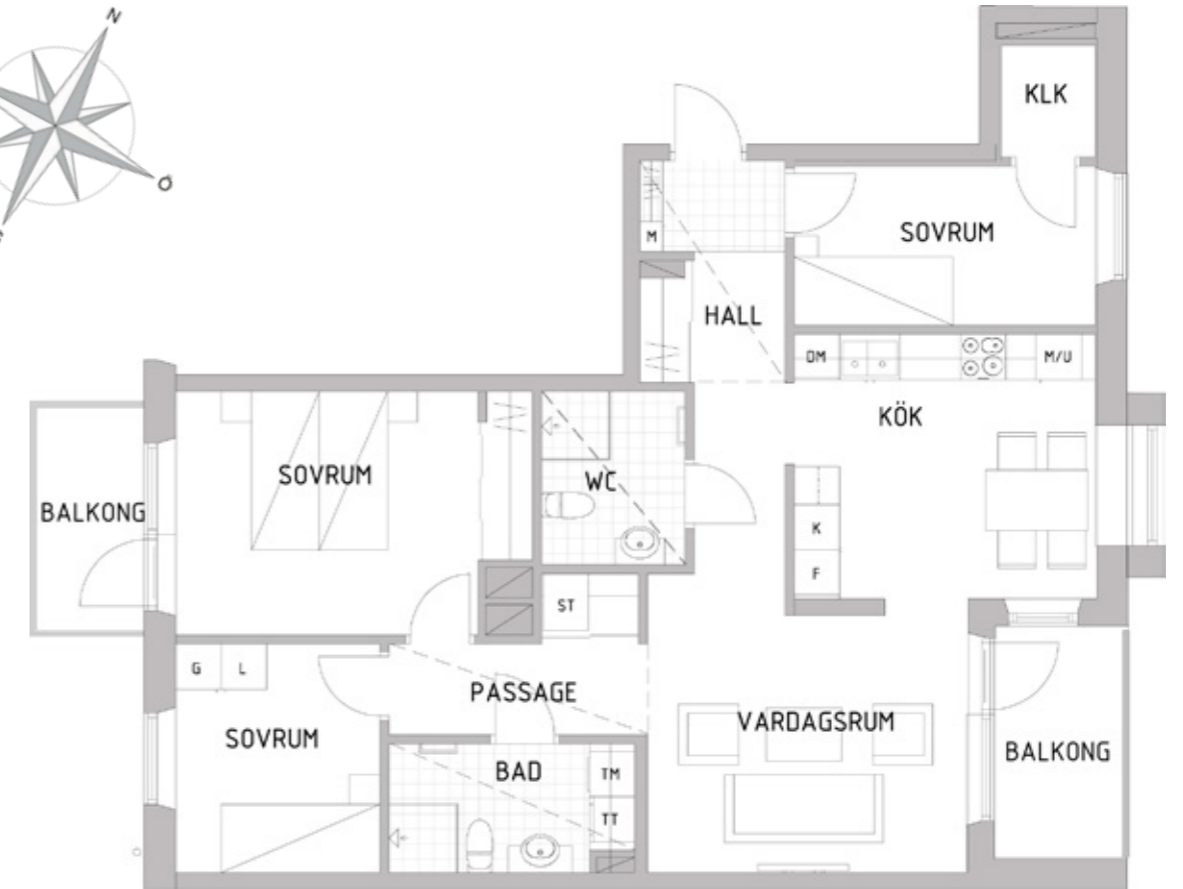


METER

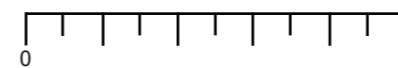


Skala

RÄTT TILL AVVIKELSER FÖRBEHÅLLS.
YTANGIVELSER ÄR PRELIMINÄRA.
ORIGINALFORMAT A4 2023-05-10



METER



Skala

RÄTT TILL AVVIKELSER FÖRBEHÅLLS.
YTANGIVELSER ÄR PRELIMINÄRA.
ORIGINALFORMAT A4 2023-05-10

Lägenhet 1124

4 rok, 91 kvm, plan 2



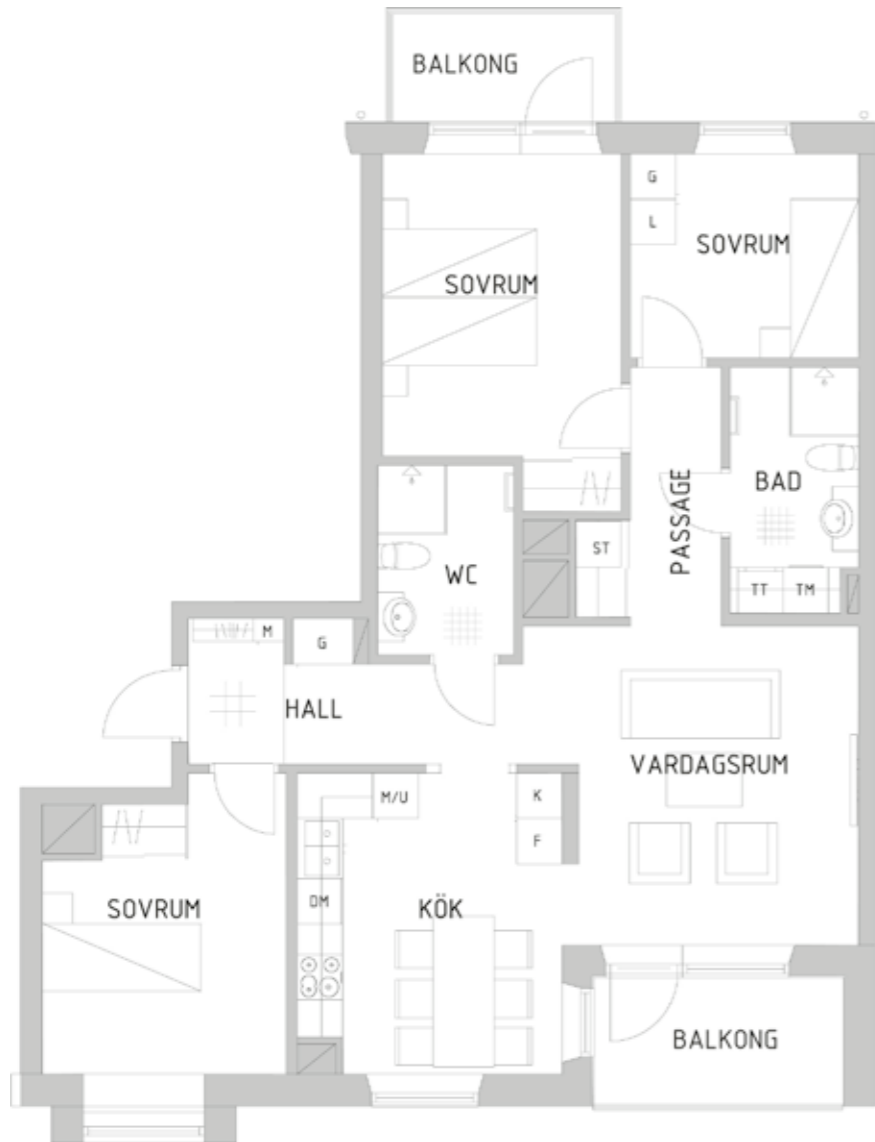
Fasad mot sydöst

Lägenhet 1134

4 rok, 91 kvm, plan 3



Fasad mot sydöst



Läge i området



Situationsplan

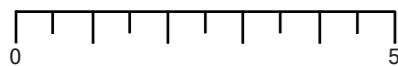


Läge i fastigheten

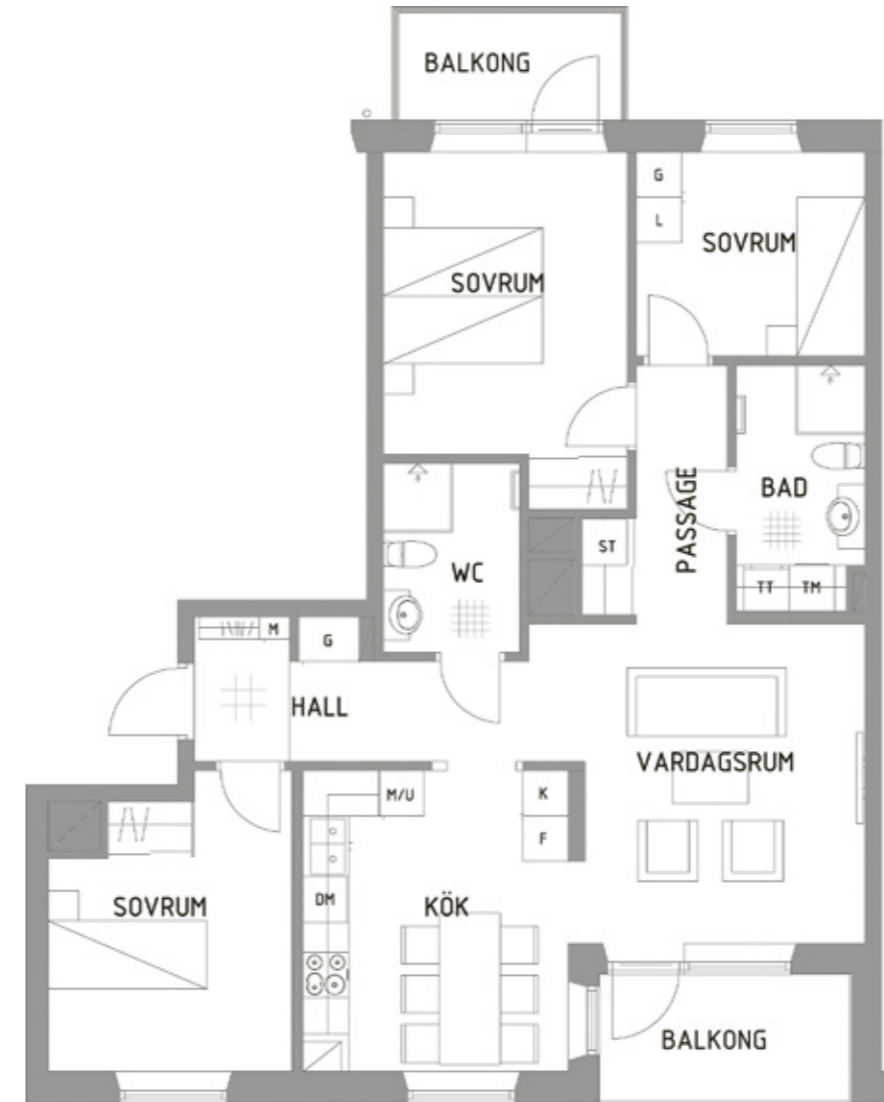


RÄTT TILL AVVIKELSER FÖRBEHÅLLS.
YTANGIVELSER ÄR PRELIMINÄRA.
ORIGINALFORMAT A4 2023-05-10

METER



Skala



Läge i området



Situationsplan

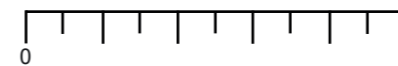


Läge i fastigheten



RÄTT TILL AVVIKELSER FÖRBEHÅLLS.
YTANGIVELSER ÄR PRELIMINÄRA.
ORIGINALFORMAT A4 2023-05-10

METER



Skala

Lägenhet 1144

4 rok, 91 kvm, plan 4



Fasad mot sydöst

Lägenhet 1111

4 rok, 91 kvm, plan 1



Fasad mot sydöst



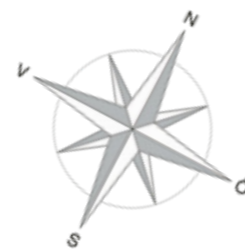
Läge i området



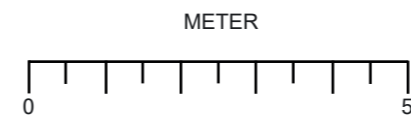
Situationsplan



Läge i fastigheten



RÄTT TILL AVVIKELSER FÖRBEHÅLLS.
YTANGIVELSER ÄR PRELIMINÄRA.
ORIGINALFORMAT A4 2023-05-10



Skala



Läge i området



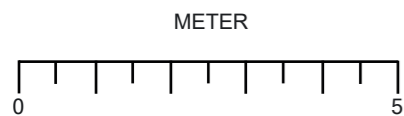
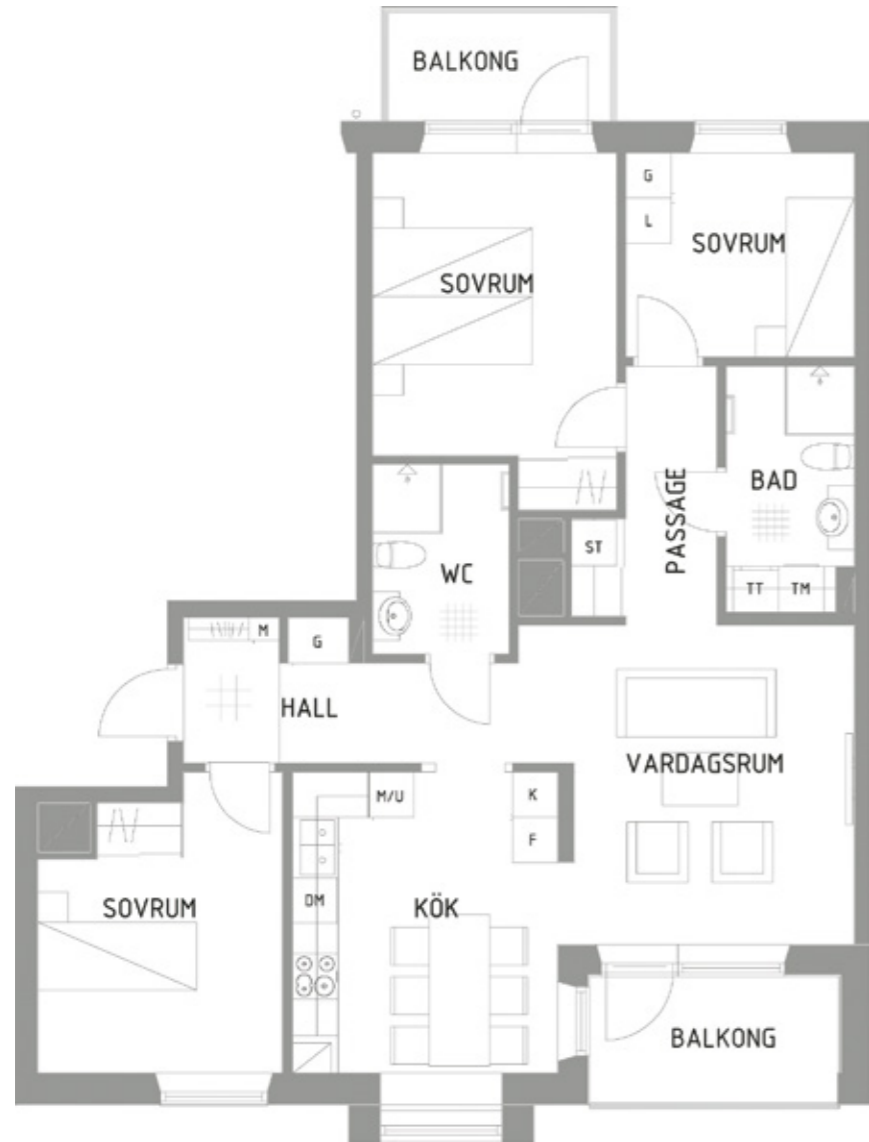
Situationsplan



Läge i fastigheten



RÄTT TILL AVVIKELSER FÖRBEHÅLLS.
YTANGIVELSER ÄR PRELIMINÄRA.
ORIGINALFORMAT A4 2023-05-10



Skala

Lägenhet 1312

4 rok, 101 kvm, plan 1



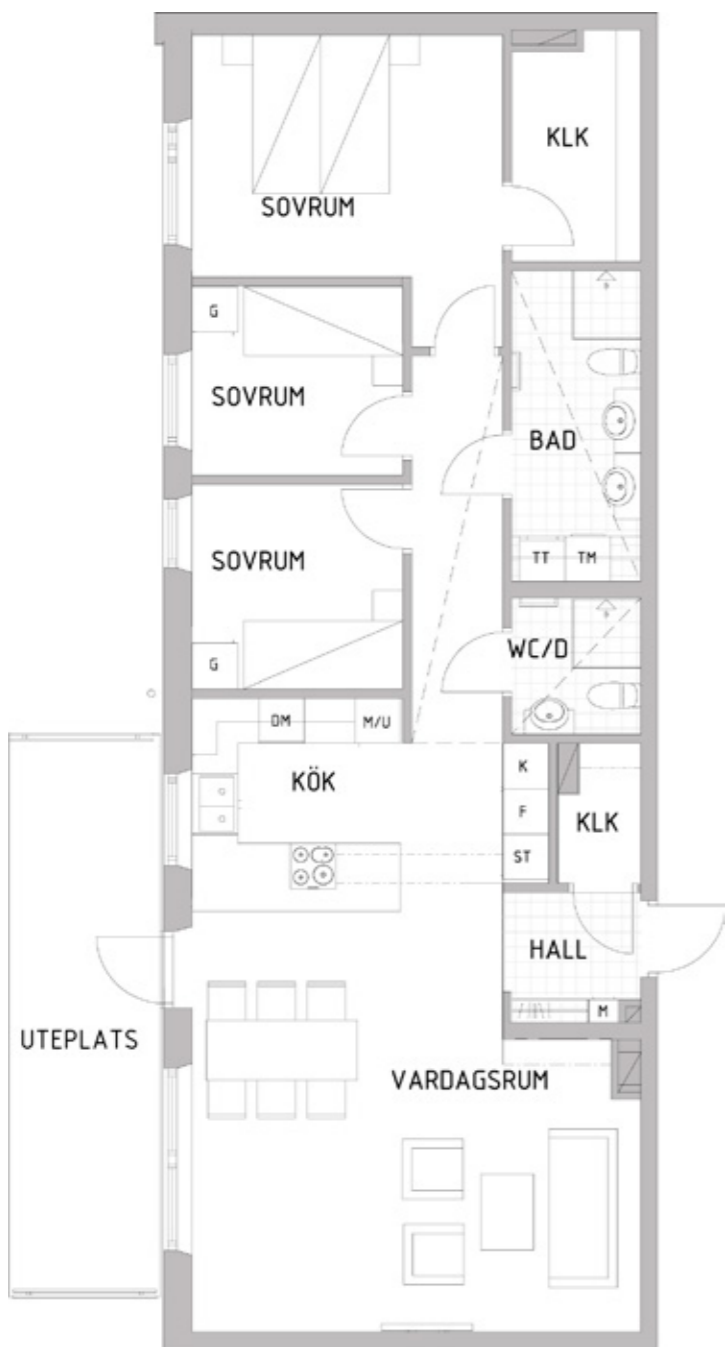
Fasad mot sydväst

Lägenhet 1324

4 rok, 103 kvm, plan 2



Fasad mot nordöst



Läge i området



Situationsplan



Läge i fastigheten



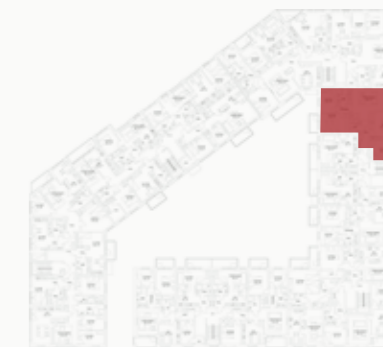
RÄTT TILL AVVIKELSER FÖRBEHÅLLS.
YTANGIVELSER ÄR PRELIMINÄRA.
ORIGINALFORMAT A4 2023-05-10



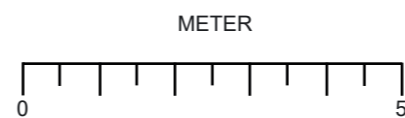
Läge i området



Situationsplan

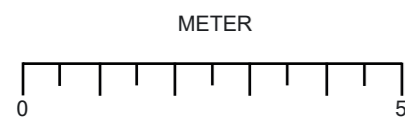


Läge i fastigheten



Skala

RÄTT TILL AVVIKELSER FÖRBEHÅLLS.
YTANGIVELSER ÄR PRELIMINÄRA.
ORIGINALFORMAT A4 2023-05-10



Skala

Lägenhet 1334

4 rok, 103 kvm, plan 3



Fasad mot nordöst

Lägenhet 1344

4 rok, 103 kvm, plan 4



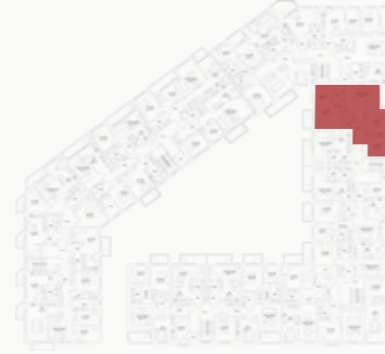
Fasad mot nordöst



Läge i området



Situationsplan



Läge i fastigheten



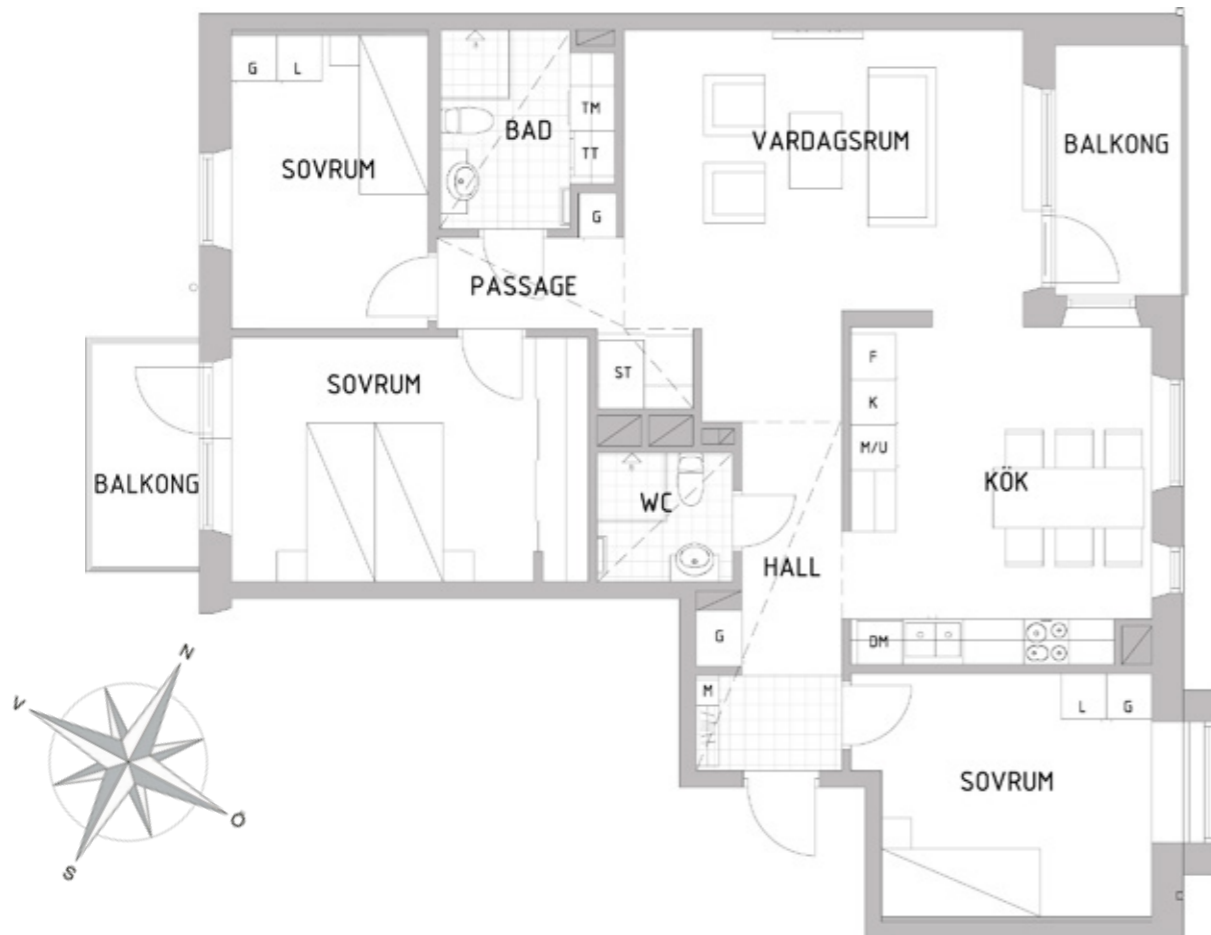
Läge i området



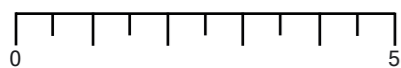
Situationsplan



Läge i fastigheten

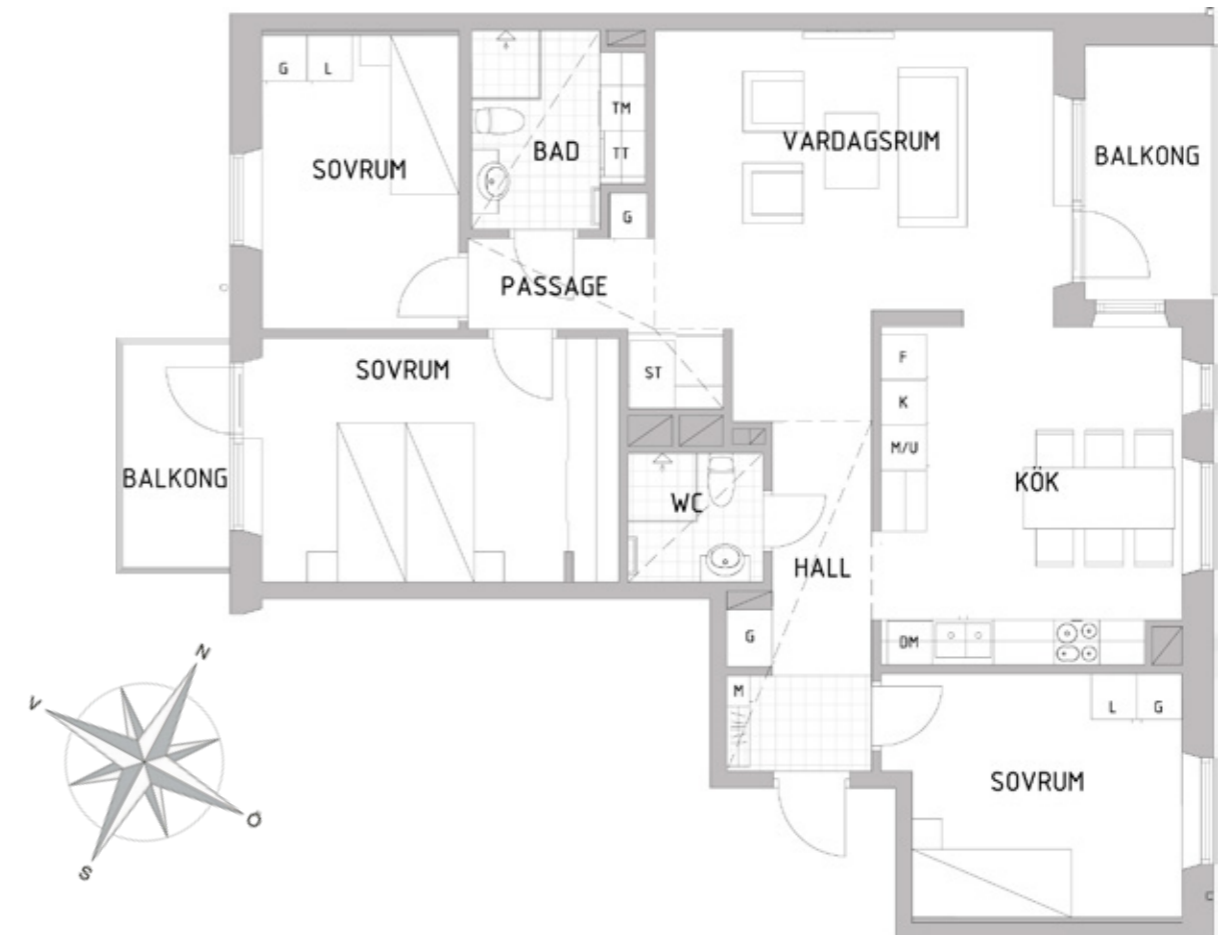


METER

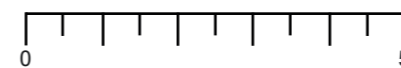


Skala

RÄTT TILL AVVIKELSER FÖRBEHÅLLS.
YTANGIVELSER ÄR PRELIMINÄRA.
ORIGINALFORMAT A4 2023-05-10



METER



Skala

RÄTT TILL AVVIKELSER FÖRBEHÅLLS.
YTANGIVELSER ÄR PRELIMINÄRA.
ORIGINALFORMAT A4 2023-05-10

Lägenhet 1354

4 rok, 103 kvm, plan 5



Fasad mot nordöst

Lägenhet 1363

4 rok, 103 kvm, plan 6



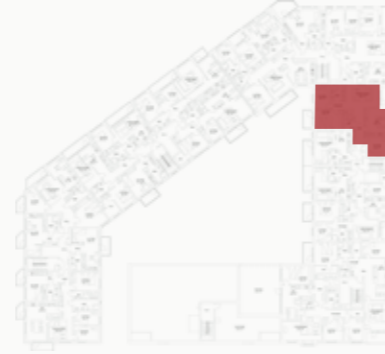
Fasad mot nordöst



Läge i området



Situationsplan



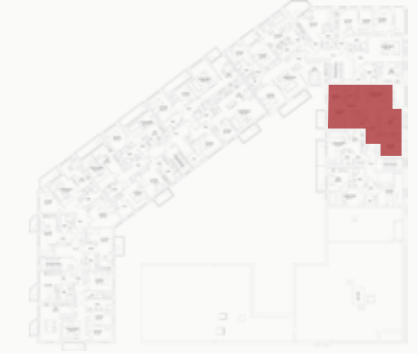
Läge i fastigheten



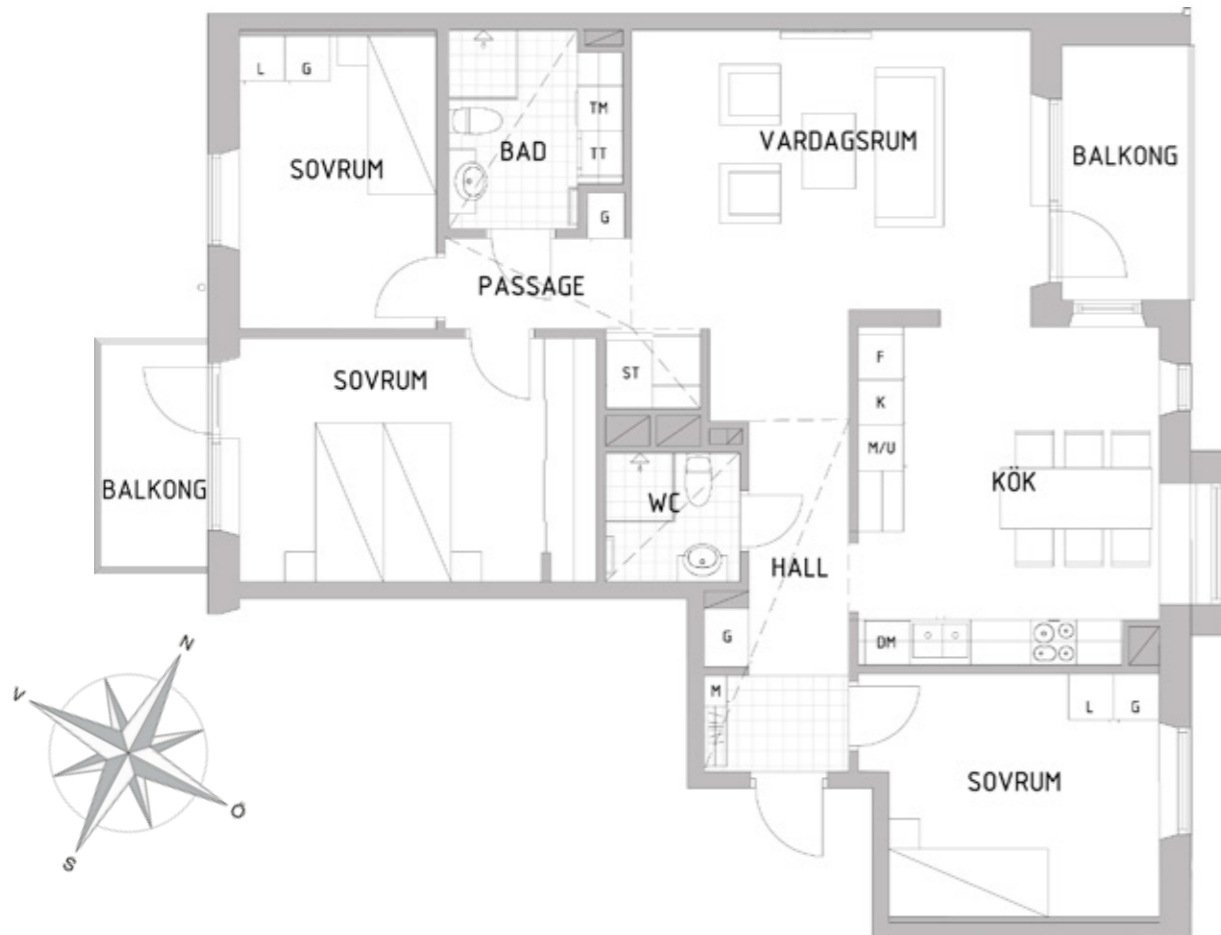
Läge i området



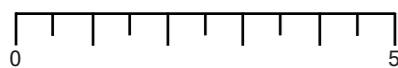
Situationsplan



Läge i fastigheten

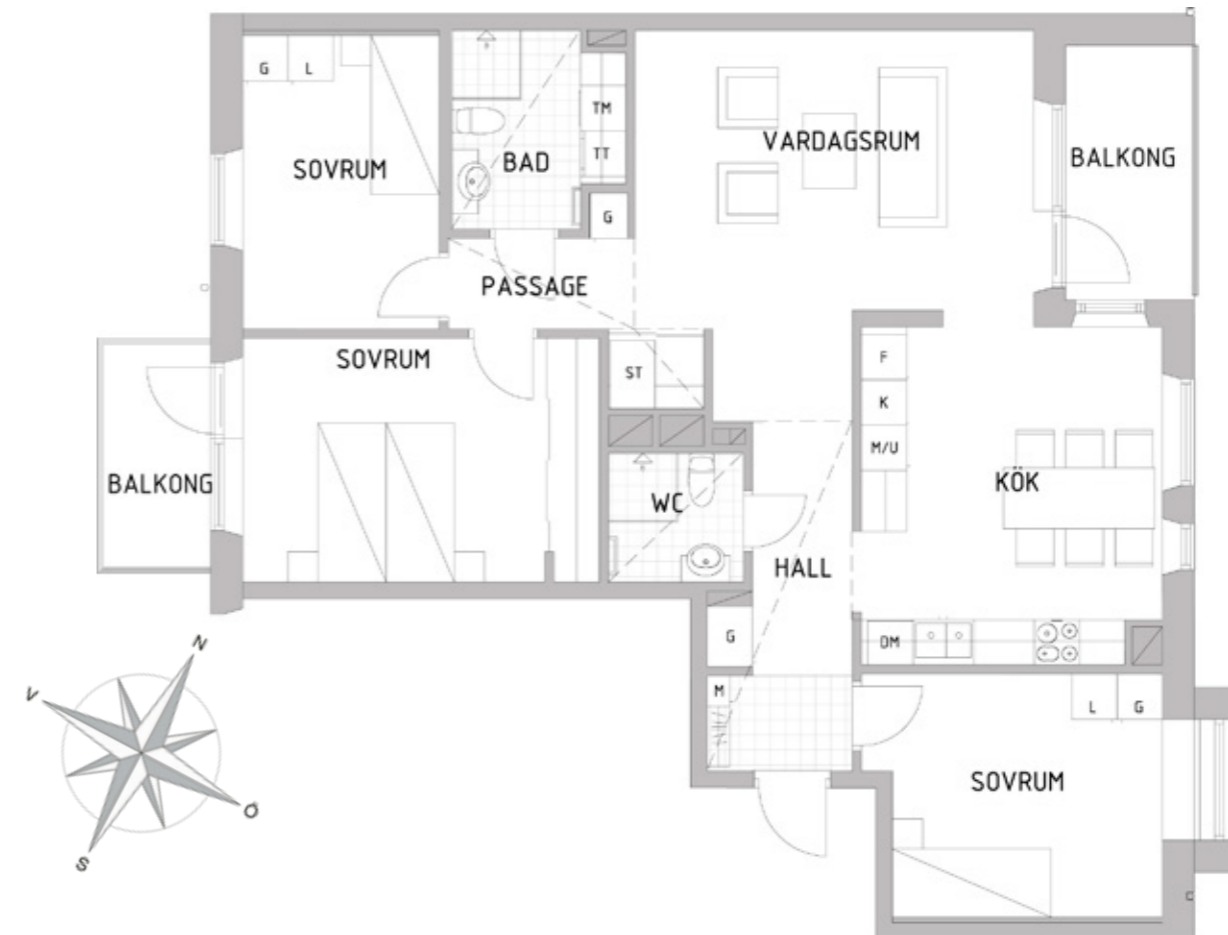


METER

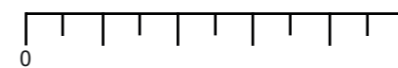


Skala

RÄTT TILL AVVIKELSER FÖRBEHÅLLS.
YTANGIVELSER ÄR PRELIMINÄRA.
ORIGINALFORMAT A4 2023-05-10



METER



Skala

RÄTT TILL AVVIKELSER FÖRBEHÅLLS.
YTANGIVELSER ÄR PRELIMINÄRA.
ORIGINALFORMAT A4 2023-05-10

Lägenhet 1251

4 rok, 120 kvm, plan 6



Fasad mot nordöst

Lägenhet 1113

5 rok, 113,5 kvm, plan 1



Fasad mot sydöst



Läge i området



Situationsplan



Läge i fastigheten



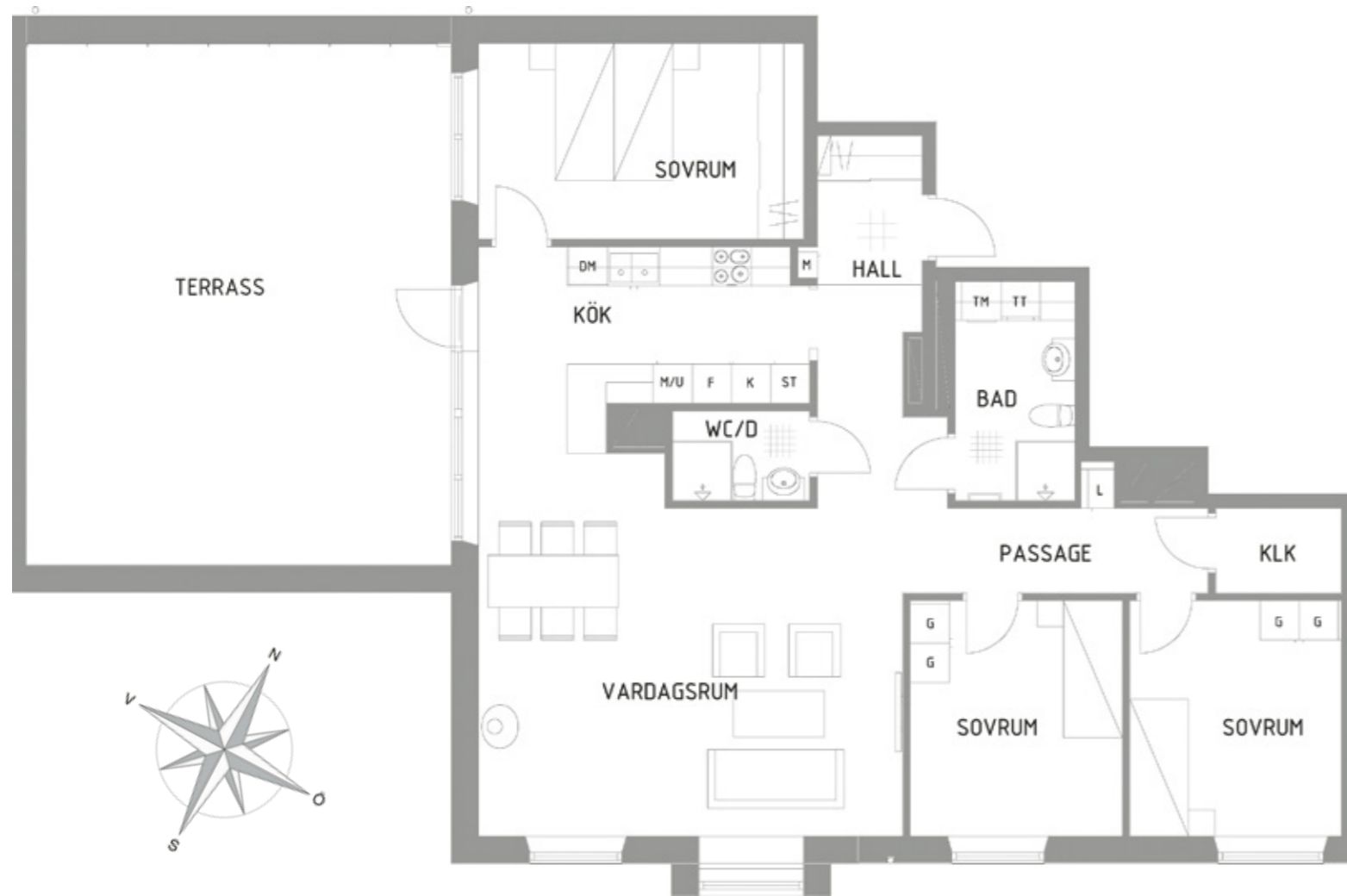
Läge i området



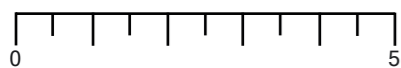
Situationsplan



Läge i fastigheten

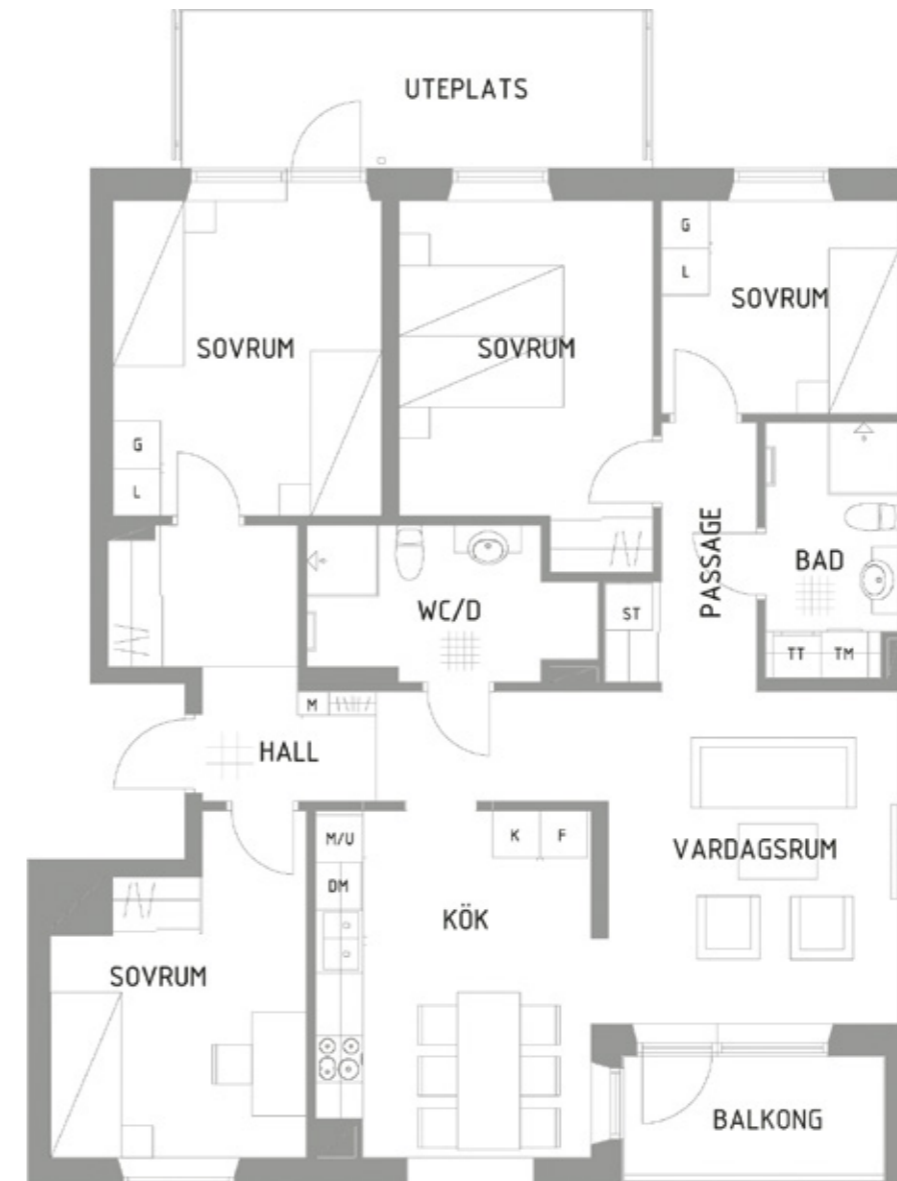


METER

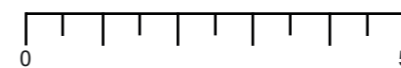


Skala

RÄTT TILL AVVIKELSER FÖRBEHÅLLS.
YTANGIVELSER ÄR PRELIMINÄRA.
ORIGINALFORMAT A4 2023-05-10



METER



Skala



RÄTT TILL AVVIKELSER FÖRBEHÅLLS.
YTANGIVELSER ÄR PRELIMINÄRA.
ORIGINALFORMAT A4 2023-05-10

Lägenhet 1634

5 rok, 129 kvm, plan 3



Fasad mot väster

Lägenhet 1644

5 rok, 129 kvm, plan 4



Fasad mot väster



Läge i området



Situationsplan



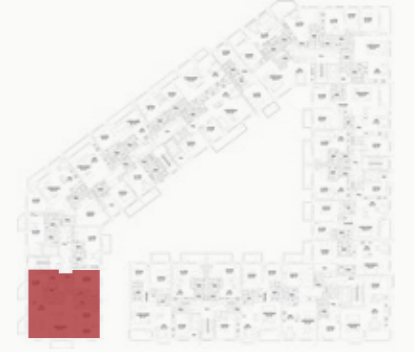
Läge i fastigheten



Läge i området



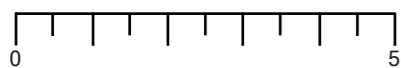
Situationsplan



Läge i fastigheten



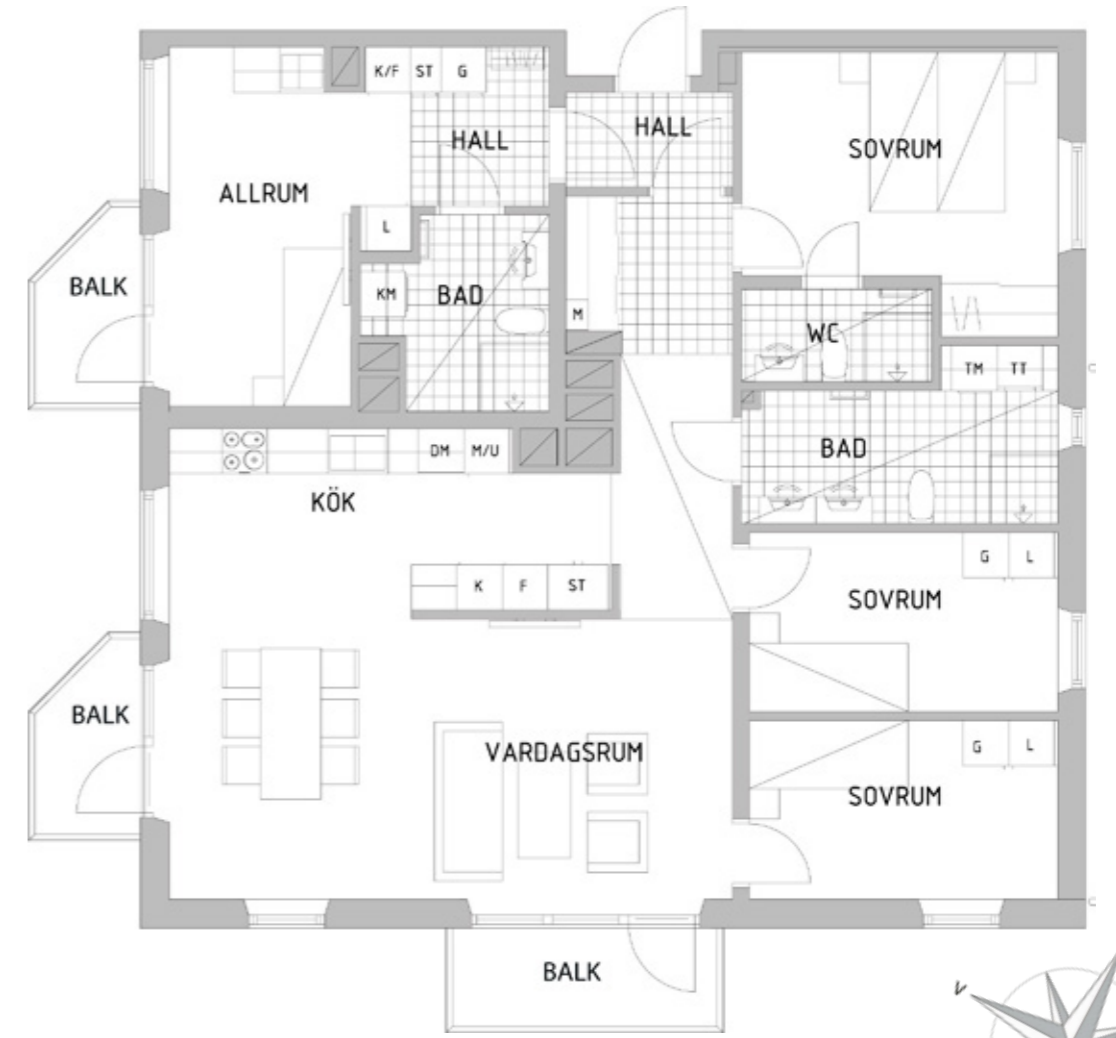
METER



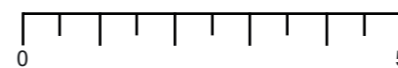
Skala



RÄTT TILL AVVIKELSER FÖRBEHÅLLS.
YTANGIVELSER ÄR PRELIMINÄRA.
ORIGINALFORMAT A4 2023-05-10



METER



Skala



RÄTT TILL AVVIKELSER FÖRBEHÅLLS.
YTANGIVELSER ÄR PRELIMINÄRA.
ORIGINALFORMAT A4 2023-05-10

Lägenhet 1654

5 rok, 129 kvm, plan 5



Fasad mot väster

Lägenhet 1664

5 rok, 129 kvm, plan 6



Fasad mot väster



Läge i området



Situationsplan



Läge i fastigheten



Läge i området



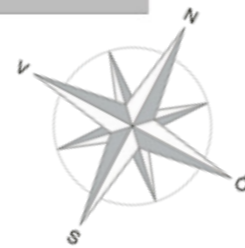
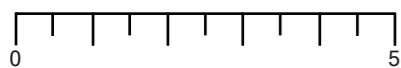
Situationsplan



Läge i fastigheten

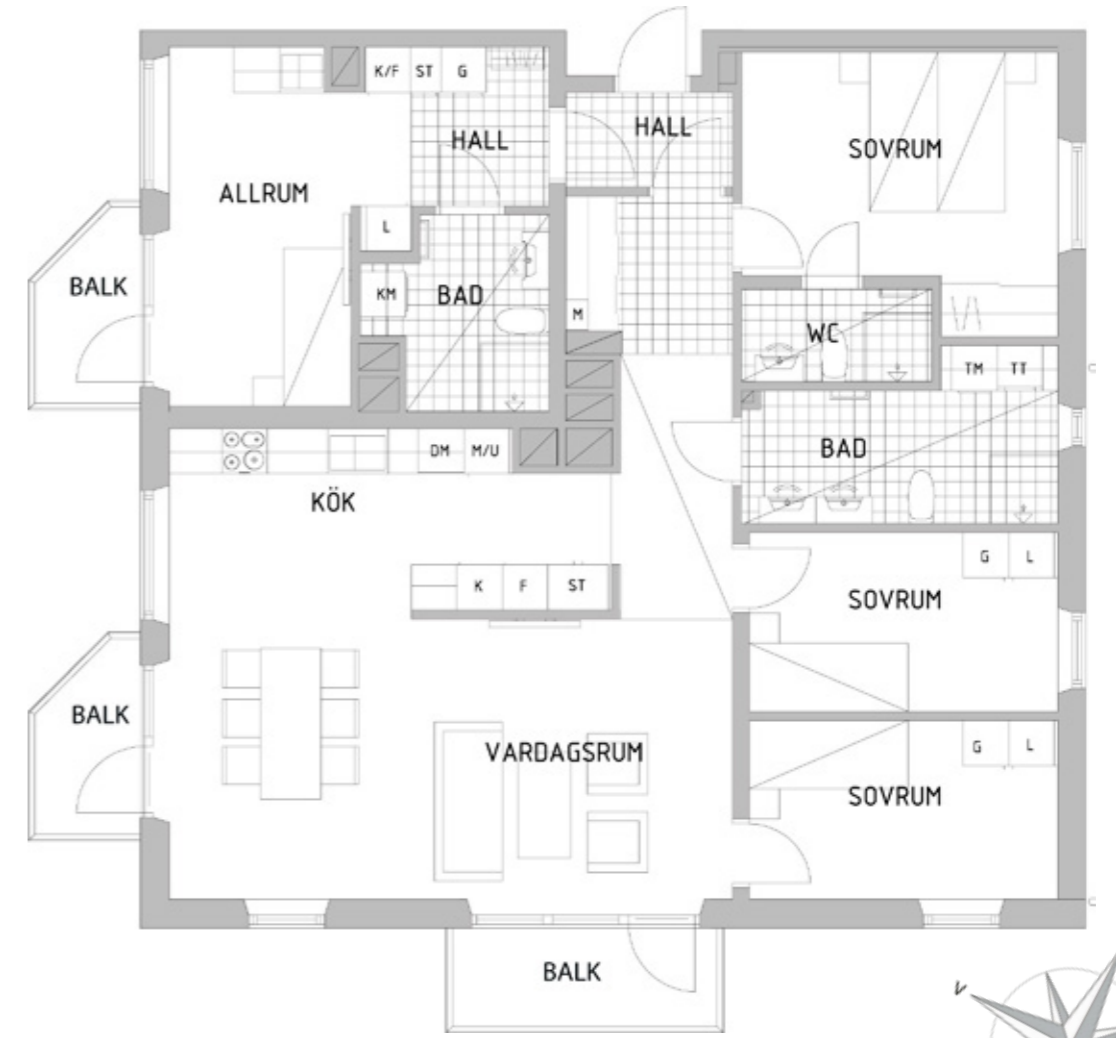


METER

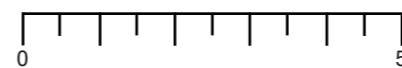


RÄTT TILL AVVIKELSER FÖRBEHÅLLS.
YTANGIVELSER ÄR PRELIMINÄRA.
ORIGINALFORMAT A4 2023-05-10

Skala



METER



RÄTT TILL AVVIKELSER FÖRBEHÅLLS.
YTANGIVELSER ÄR PRELIMINÄRA.
ORIGINALFORMAT A4 2023-05-10

Skala

Lägenhet 1624

5 rok, 129,5 kvm, plan 2



Fasad mot väster

Lägenhet 1673

5 rok, 134 kvm, plan 7



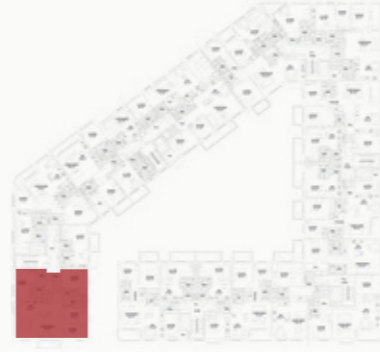
Fasad mot väster



Läge i området



Situationsplan



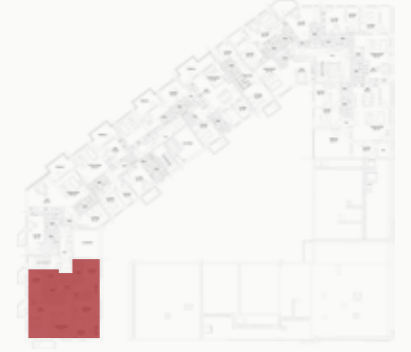
Läge i fastigheten



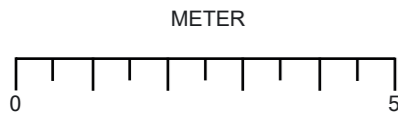
Läge i området



Situationsplan

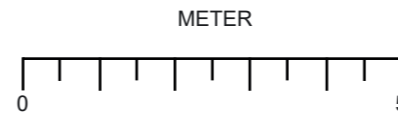
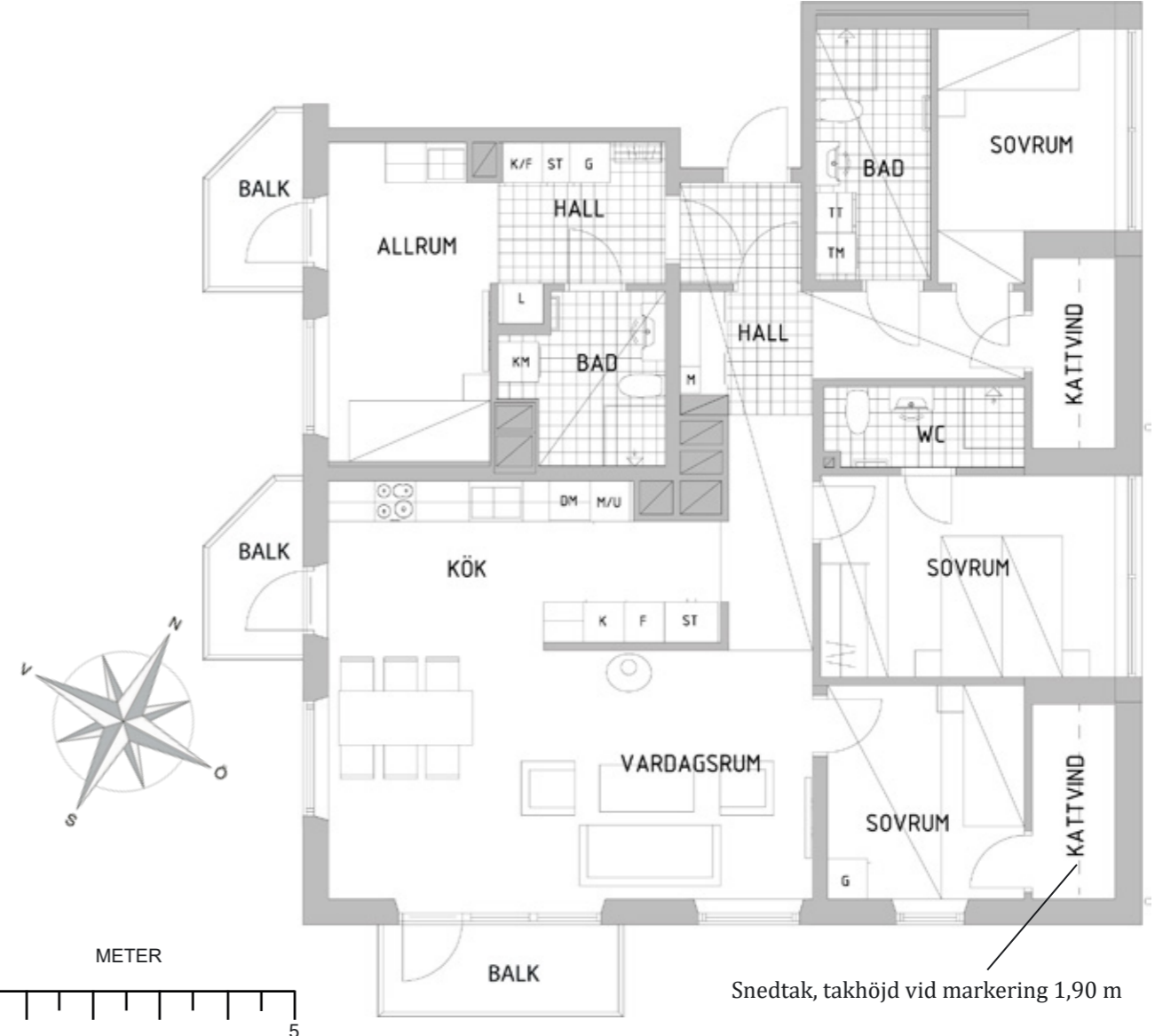


Läge i fastigheten



Skala

RÄTT TILL AVVIKELSER FÖRBEHÅLLS.
YTANGIVELSER ÄR PRELIMINÄRA.
ORIGINALFORMAT A4 2023-05-10



Skala

Snedtak, takhöjd vid markering 1,90 m

RÄTT TILL AVVIKELSER FÖRBEHÅLLS.
YTANGIVELSER ÄR PRELIMINÄRA.
ORIGINALFORMAT A4 2023-05-10

Lägenhet 1471

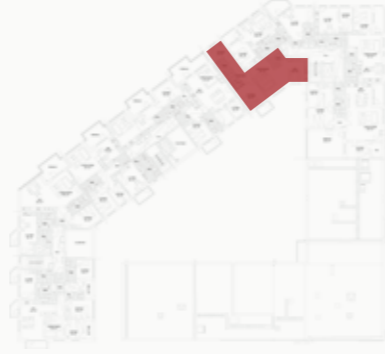
6 rok, 156,5 kvm, plan 7-8



Läge i området



Situationsplan



Läge i fastigheten



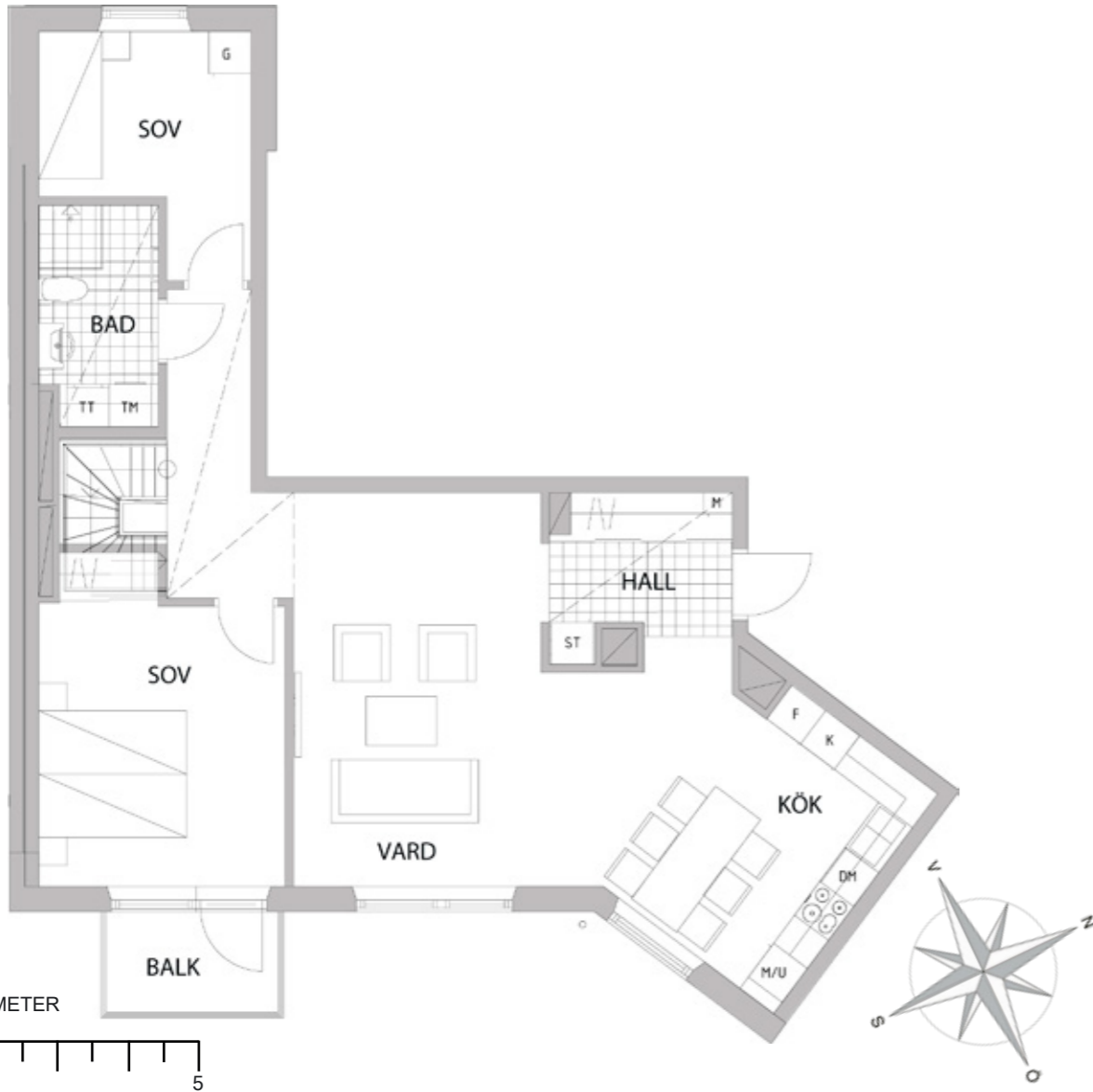
Läge i området



Situationsplan



Läge i fastigheten



Skala

RÄTT TILL AVVIKELSER FÖRBEHÅLLS.
YTANGIVELSER ÄR PRELIMINÄRA.
ORIGINALFORMAT A4 2023-05-10



31

RÄTT TILL AVVIKELSER FÖRBEHÅLLS.
YTANGIVELSER ÄR PRELIMINÄRA.
ORIGINALFORMAT A4 2020-05-20



 Länsförsäkringar
Fastighetsförmedling

Ola Niklasson
076-787 24 85
nyagatan@lansfast.se

 Botrygg

brfnyagatan.botrygg.se