



NYA GATAN



3 rum och kök
brfnyagatan.botrygg.se




















Lägenhet 1524

3 rok, 70,5 kvm, plan 2



Fasad mot väster

Teckenförklaring

-  Inbyggd spis/ugn
-  Inbyggd ugn/mikro
-  Inbyggd mikro
-  Kylskåp
-  Frysskåp
-  Kyl/frys
-  Diskmaskin
-  Arbetsbänk med överskåp
-  Städskap
-  Garderob
-  Linneskåp
-  Torktumlare
-  Tvättmaskin
-  Tvättpelare
-  Kombimaskin
-  Handdukstork
-  Hatthylla
-  Mediaskåp
-  Braskamin



Läge i området



Situationsplan



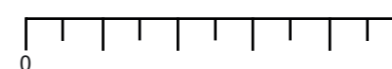
Läge i fastigheten



Läs mer på projektets hemsida

Teckenförklaringen belyser samtliga möjliga inredningsdetaljer inom projektet. Endast utrustning inritad i aktuell planlösning ingår i köpet. Observera att möbler endast illustrerar möbleringsförslag, möbler ingår ej. Botrygg förbehåller sig rätten till eventuella ändringar. Bofaktabladets illustration av planlösning och dess mått och ytangivelser är preliminära, avvikelser kan förekomma.

METER



Skala



RÄTT TILL AVVIKELSER FÖRBEHÅLLS.
YTANGIVELSER ÄR PRELIMINÄRA.
ORIGINALFORMAT A4 2023-05-10

Lägenhet 1311

3 rok, 72,5 kvm, plan 1



Fasad mot nordöst

Lägenhet 1672

3 rok, 72 kvm, plan 7



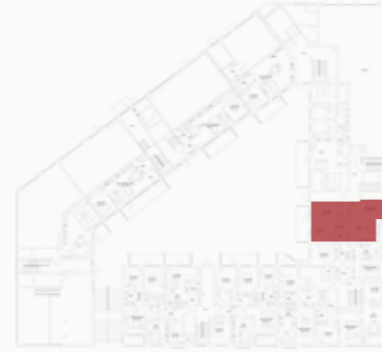
Fasad mot väster



Läge i området



Situationsplan



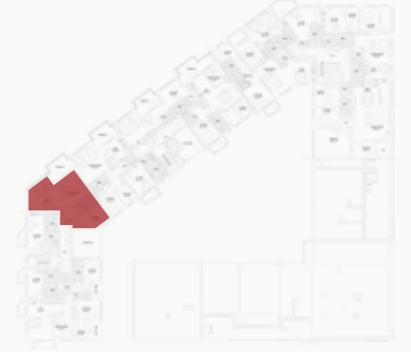
Läge i fastigheten



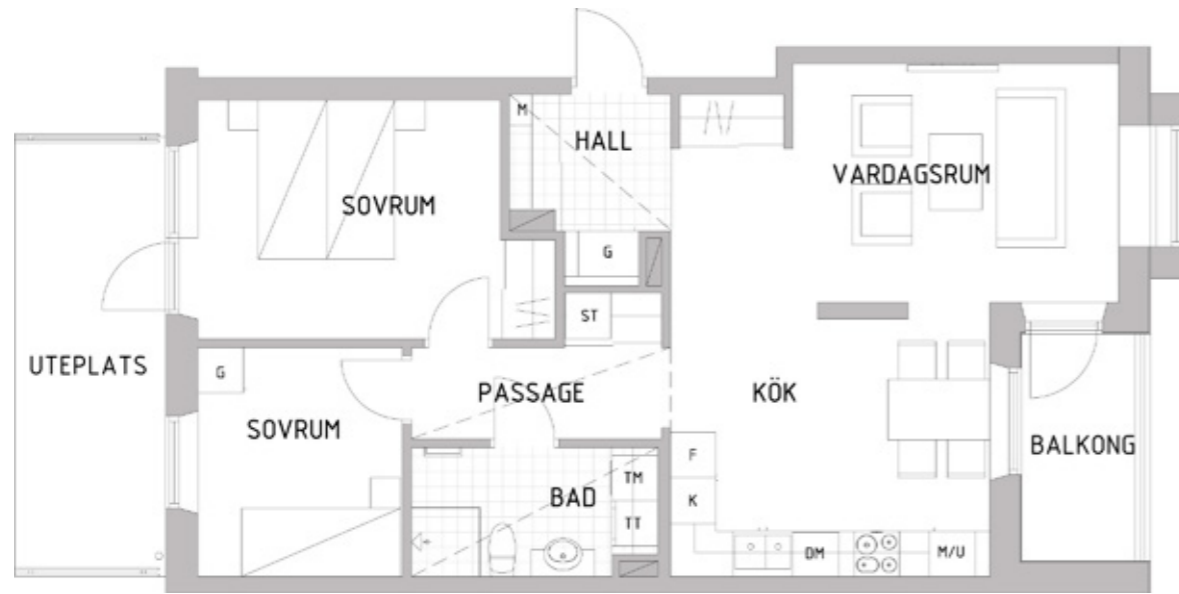
Läge i området



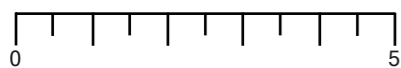
Situationsplan



Läge i fastigheten

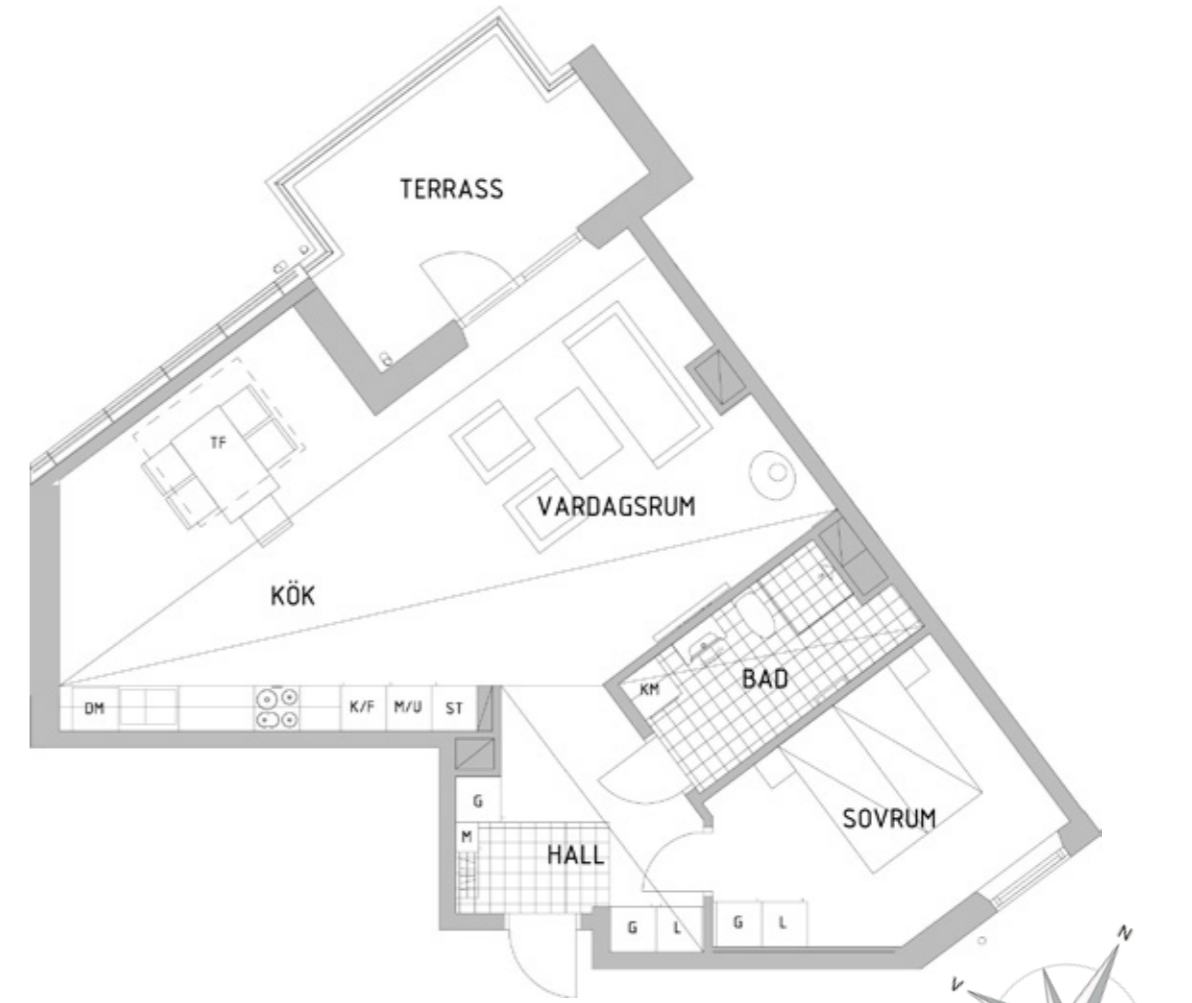


METER

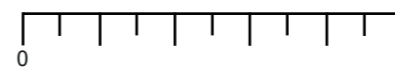


Skala

RÄTT TILL AVVIKELSER FÖRBEHÅLLS.
YTANGIVELSER ÄR PRELIMINÄRA.
ORIGINALFORMAT A4 2023-05-10



METER



Skala

RÄTT TILL AVVIKELSER FÖRBEHÅLLS.
YTANGIVELSER ÄR PRELIMINÄRA.
ORIGINALFORMAT A4 2023-05-10

Lägenhet 1572

3 rok, 76,5 kvm, plan 7



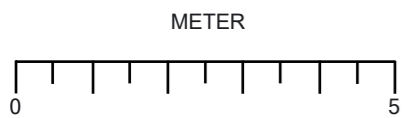
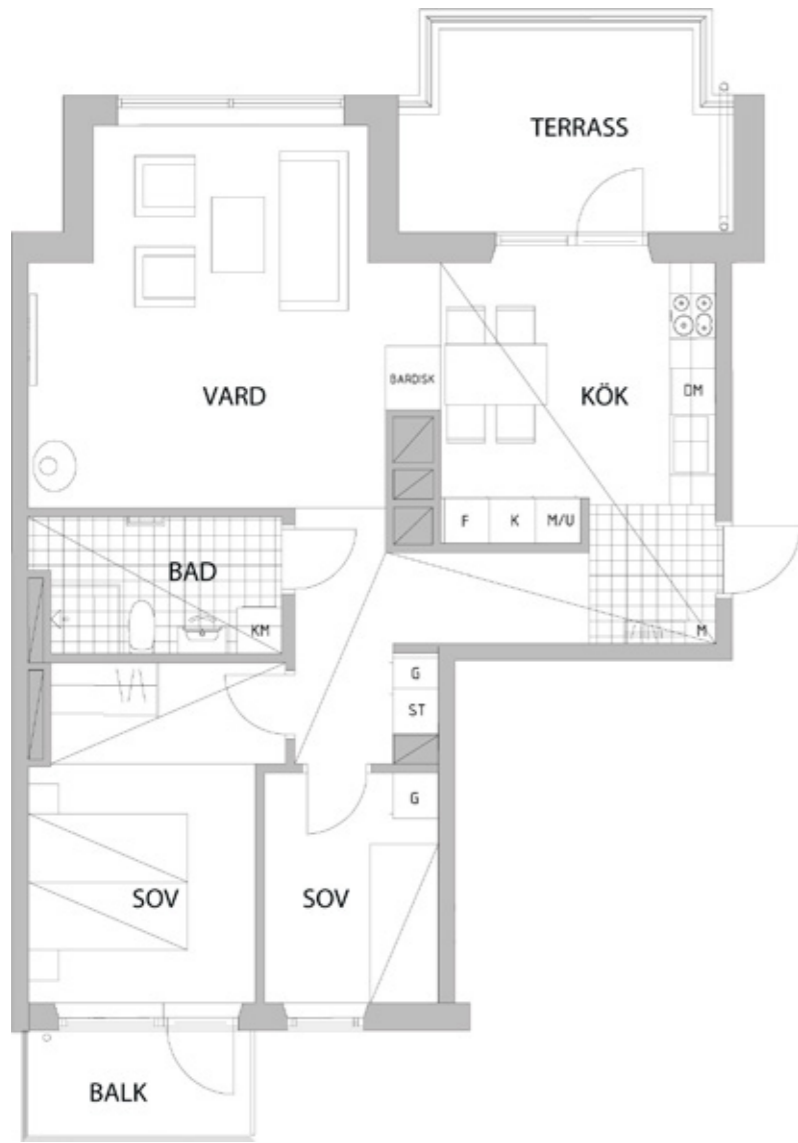
Fasad mot väster

Lägenhet 1534

3 rok, 77 kvm, plan 3



Fasad mot väster



Skala



Läge i området



Situationsplan



Läge i fastigheten



RÄTT TILL AVVIKELSER FÖRBEHÅLLS.
YTANGIVELSER ÄR PRELIMINÄRA.
ORIGINALFORMAT A4 2023-05-10



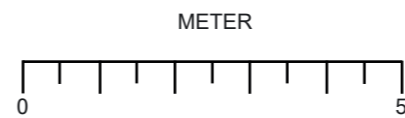
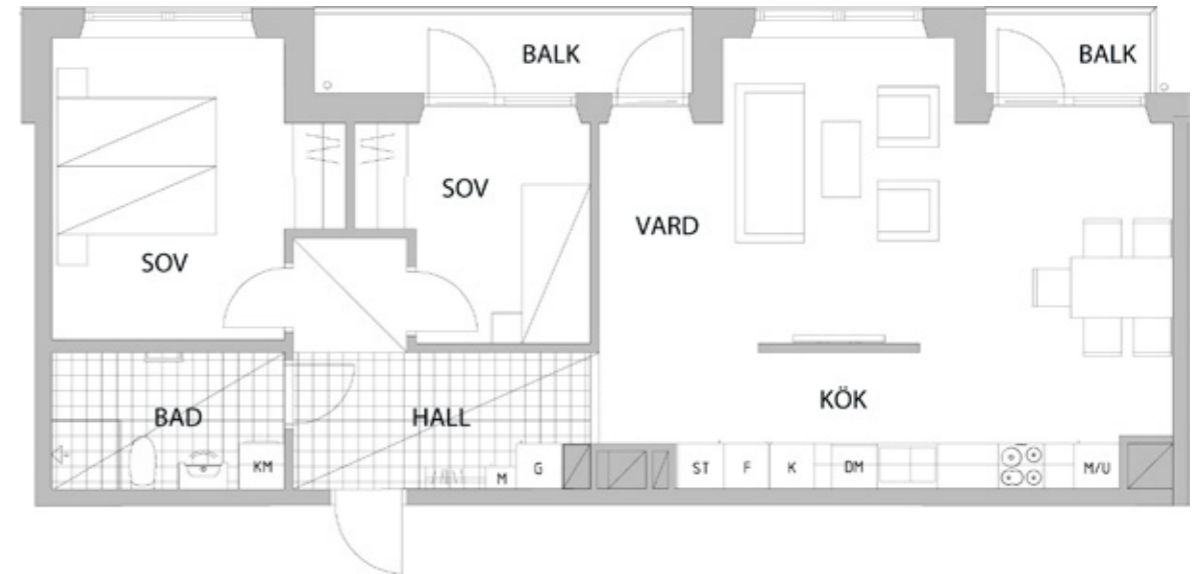
Läge i området



Situationsplan



Läge i fastigheten



Skala



RÄTT TILL AVVIKELSER FÖRBEHÅLLS.
YTANGIVELSER ÄR PRELIMINÄRA.
ORIGINALFORMAT A4 2023-05-10

Lägenhet 1544

3 rok, 77 kvm, plan 4



Fasad mot väster

Lägenhet 1554

3 rok, 77 kvm, plan 5



Fasad mot väster



Läge i området



Situationsplan



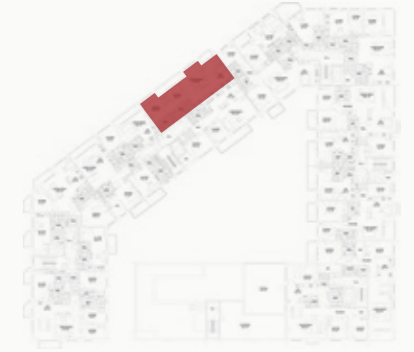
Läge i fastigheten



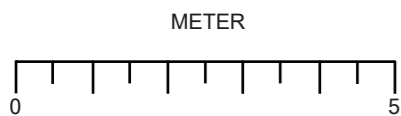
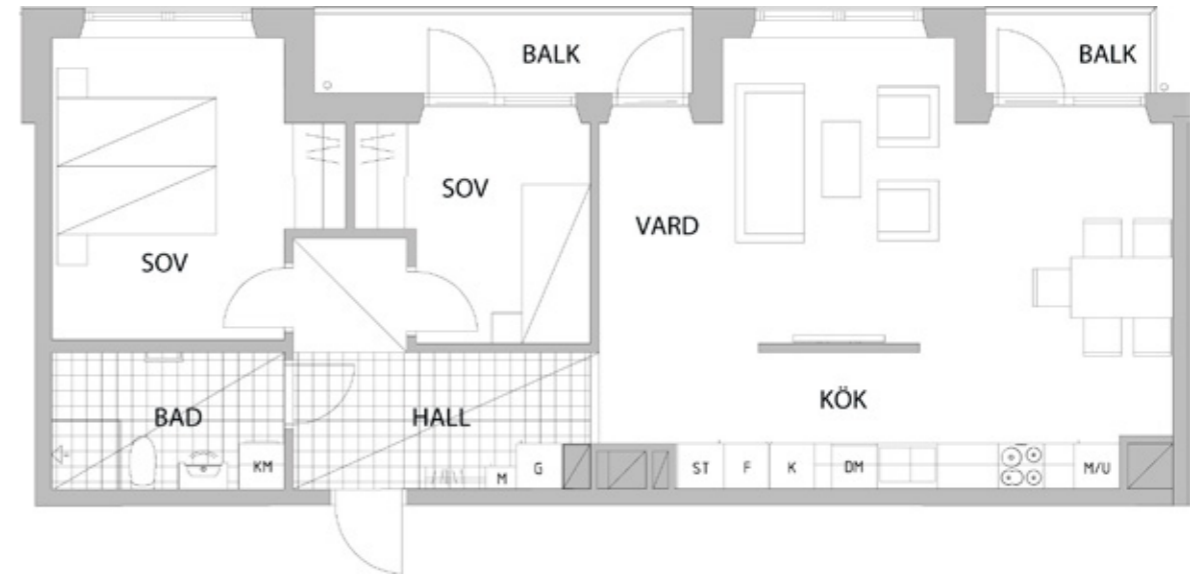
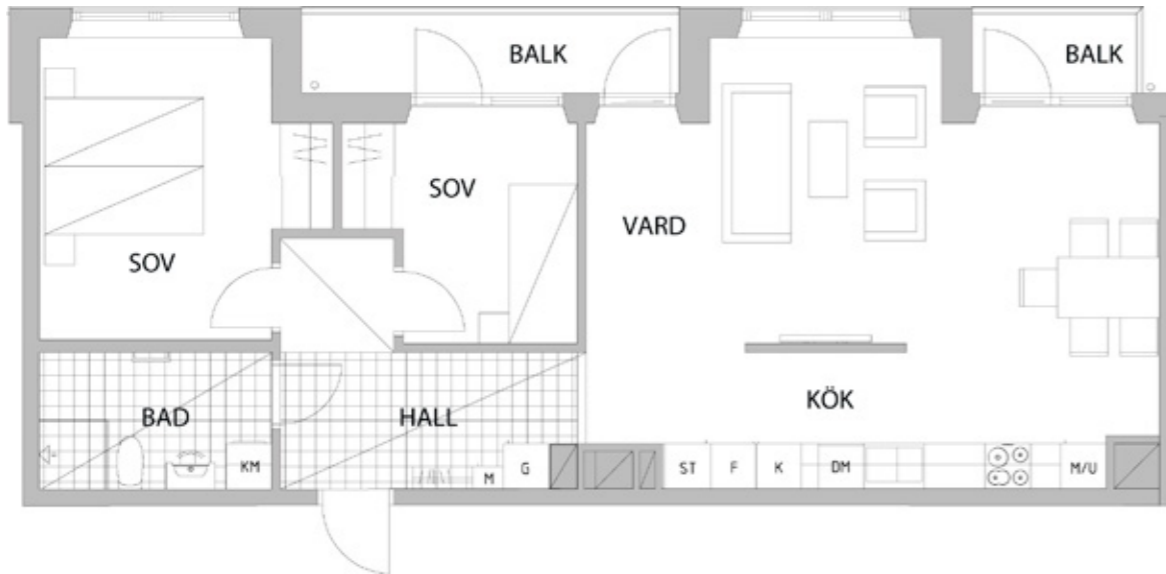
Läge i området



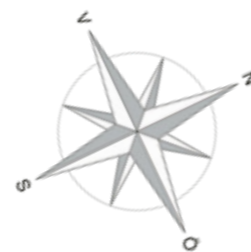
Situationsplan



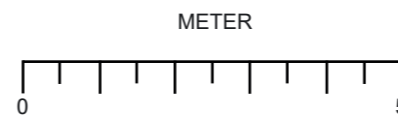
Läge i fastigheten



Skala



RÄTT TILL AVVIKELSER FÖRBEHÅLLS.
YTANGIVELSER ÄR PRELIMINÄRA.
ORIGINALFORMAT A4 2023-05-10



Skala



RÄTT TILL AVVIKELSER FÖRBEHÅLLS.
YTANGIVELSER ÄR PRELIMINÄRA.
ORIGINALFORMAT A4 2023-05-10

Lägenhet 1564

3 rok, 77 kvm, plan 6



Fasad mot väster

Lägenhet 1221

3 rok, 80 kvm, plan 2



Fasad mot sydöst



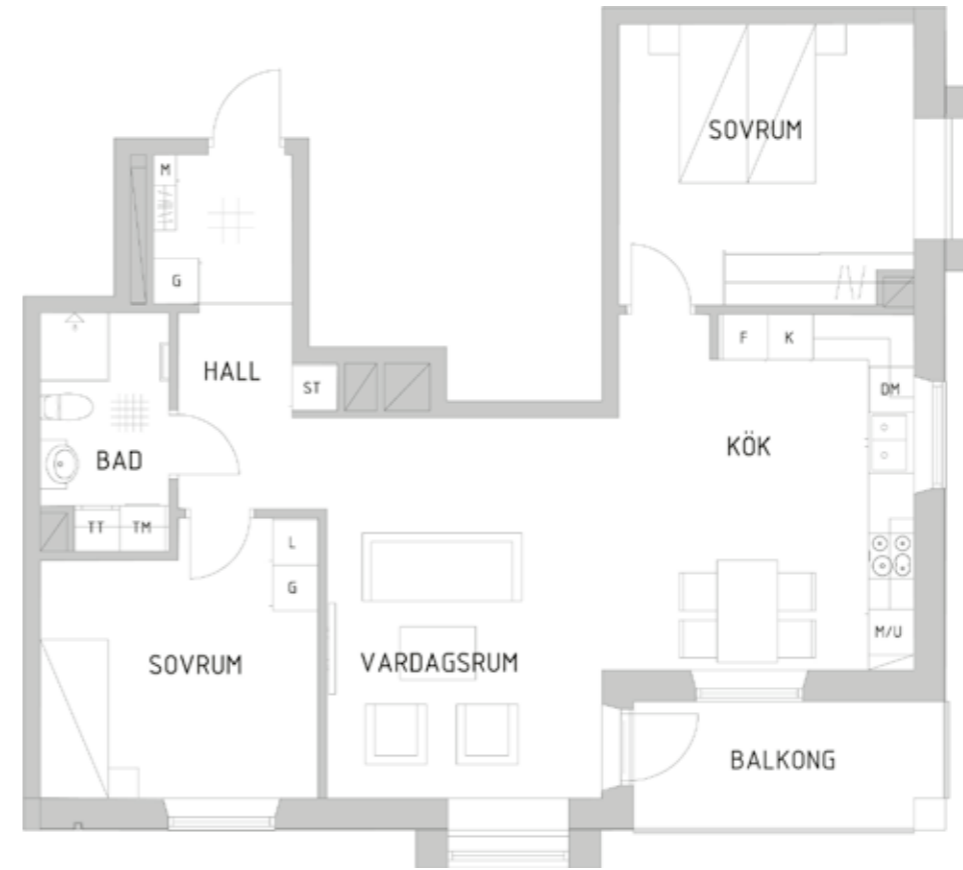
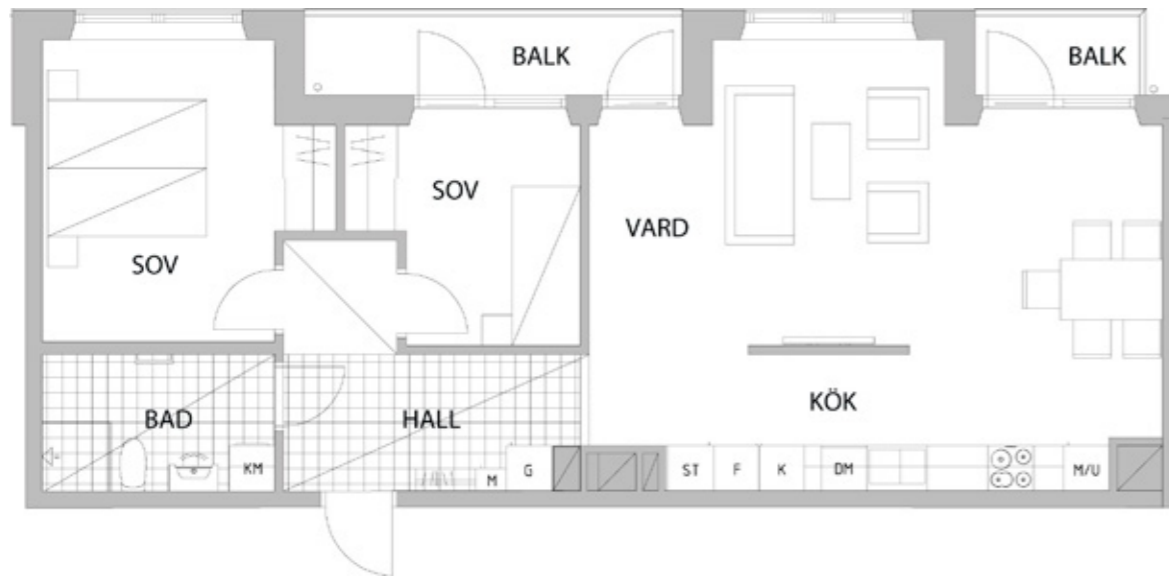
Läge i området



Situationsplan



Läge i fastigheten



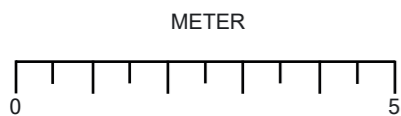
Läge i området



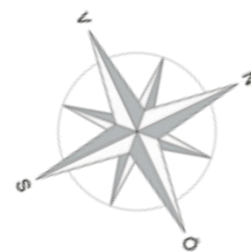
Situationsplan



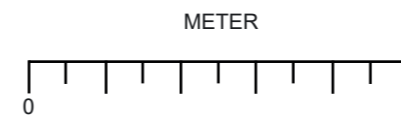
Läge i fastigheten



Skala



RÄTT TILL AVVIKELSER FÖRBEHÅLLS.
YTANGIVELSER ÄR PRELIMINÄRA.
ORIGINALFORMAT A4 2023-05-10



Skala



RÄTT TILL AVVIKELSER FÖRBEHÅLLS.
YTANGIVELSER ÄR PRELIMINÄRA.
ORIGINALFORMAT A4 2023-05-10

Lägenhet 1231

3 rok, 80 kvm, plan 3



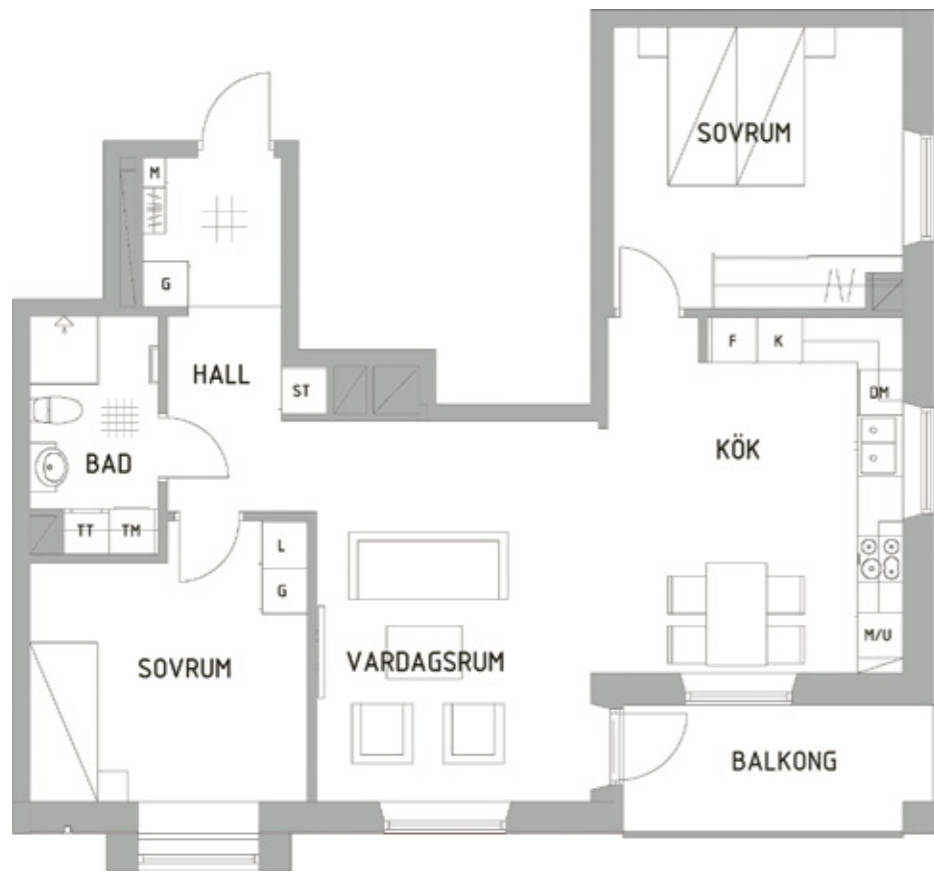
Fasad mot sydöst

Lägenhet 1241

3 rok, 80 kvm, plan 4



Fasad mot sydöst



Läge i området



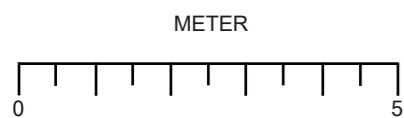
Situationsplan



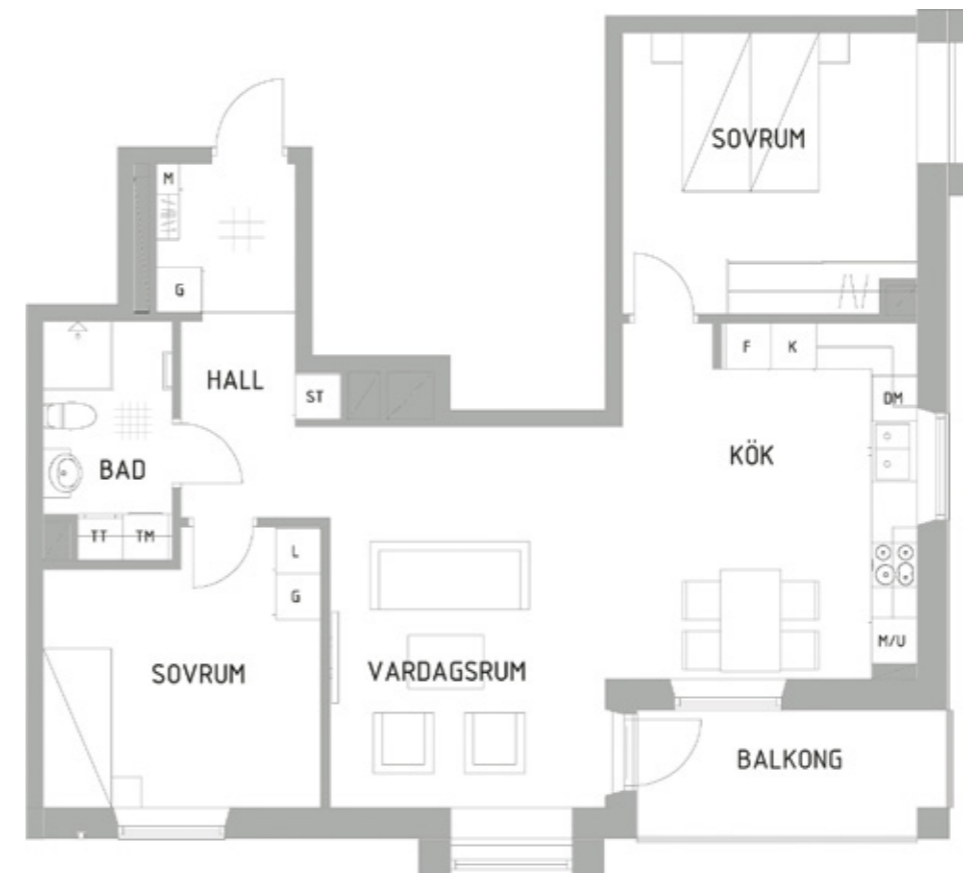
Läge i fastigheten



RÄTT TILL AVVIKELSER FÖRBEHÅLLS.
YTANGIVELSER ÄR PRELIMINÄRA.
ORIGINALFORMAT A4 2023-05-10



Skala



Läge i området



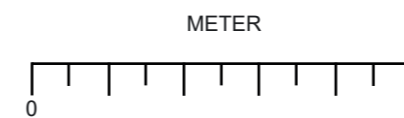
Situationsplan



Läge i fastigheten



RÄTT TILL AVVIKELSER FÖRBEHÅLLS.
YTANGIVELSER ÄR PRELIMINÄRA.
ORIGINALFORMAT A4 2023-05-10



Skala

Lägenhet 1525

3 rok, 80,5 kvm, plan 2



Fasad mot sydöst

Lägenhet 1535

3 rok, 80,5 kvm, plan 3



Fasad mot sydöst



Läge i området



Situationsplan



Läge i fastigheten



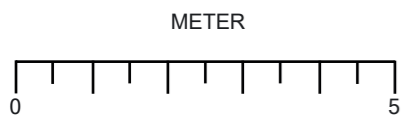
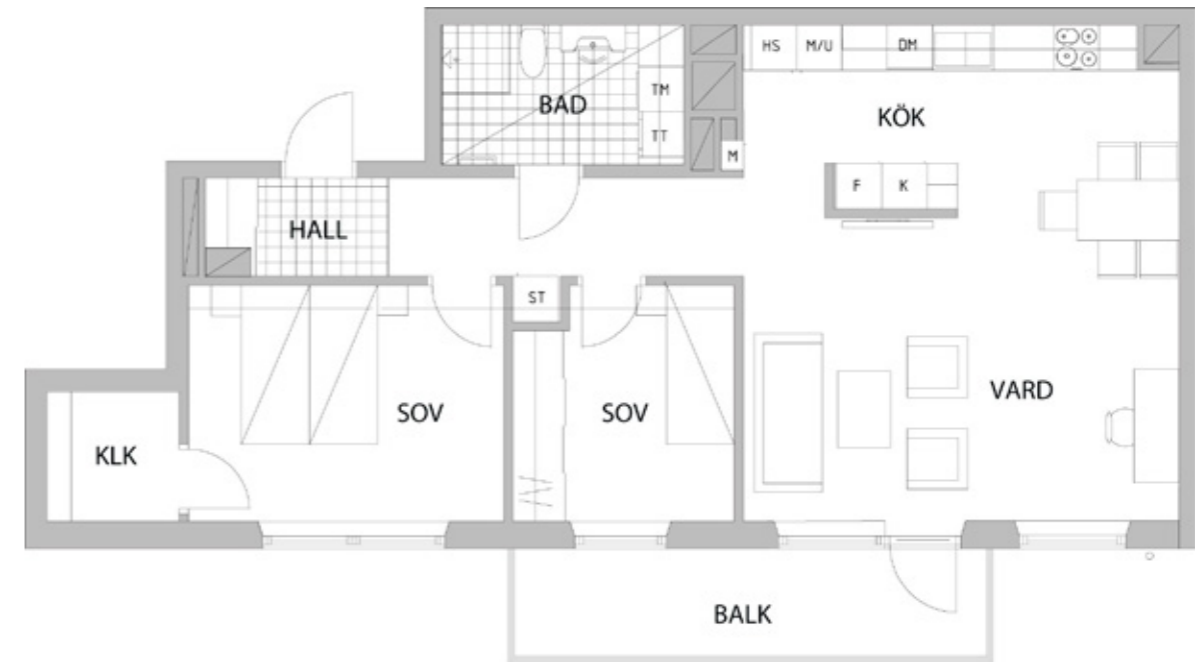
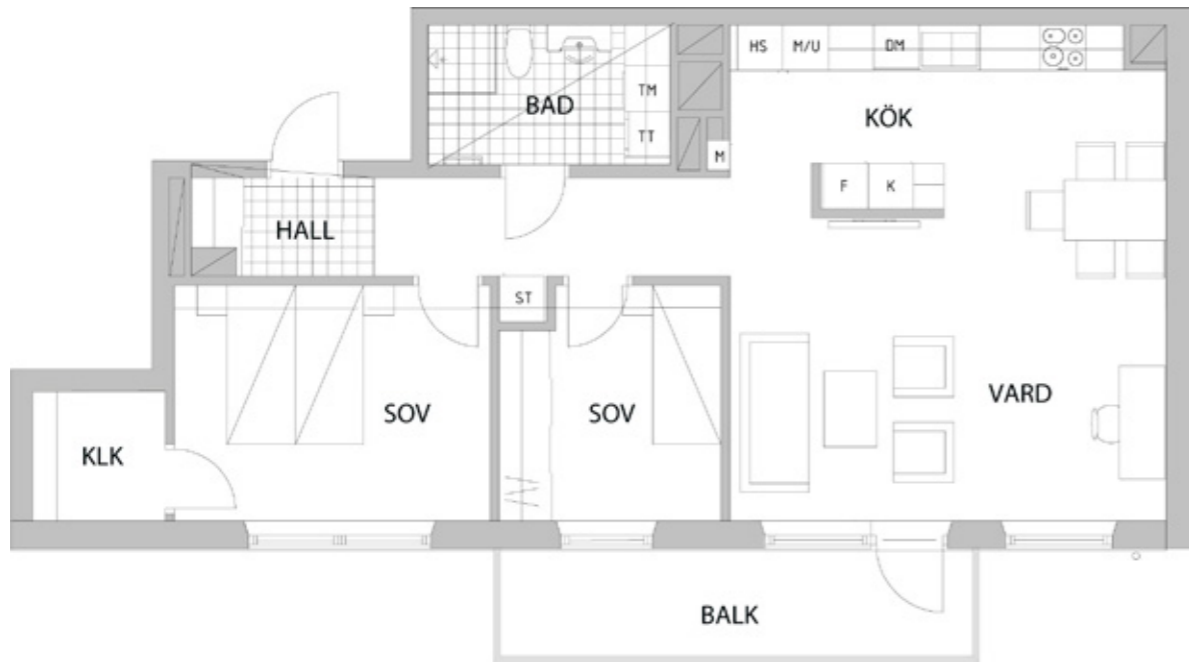
Läge i området



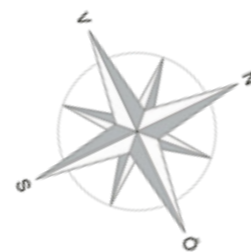
Situationsplan



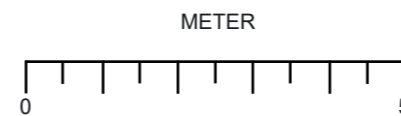
Läge i fastigheten



Skala



RÄTT TILL AVVIKELSER FÖRBEHÅLLS.
YTANGIVELSER ÄR PRELIMINÄRA.
ORIGINALFORMAT A4 2023-05-10



Skala



RÄTT TILL AVVIKELSER FÖRBEHÅLLS.
YTANGIVELSER ÄR PRELIMINÄRA.
ORIGINALFORMAT A4 2023-05-10



Fasad mot sydöst

Lägenhet 1545

3 rok, 80,5 kvm, plan 4



Fasad mot sydöst

Lägenhet 1555

3 rok, 80,5 kvm, plan 5



Läge i området



Situationsplan



Läge i fastigheten



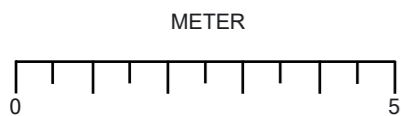
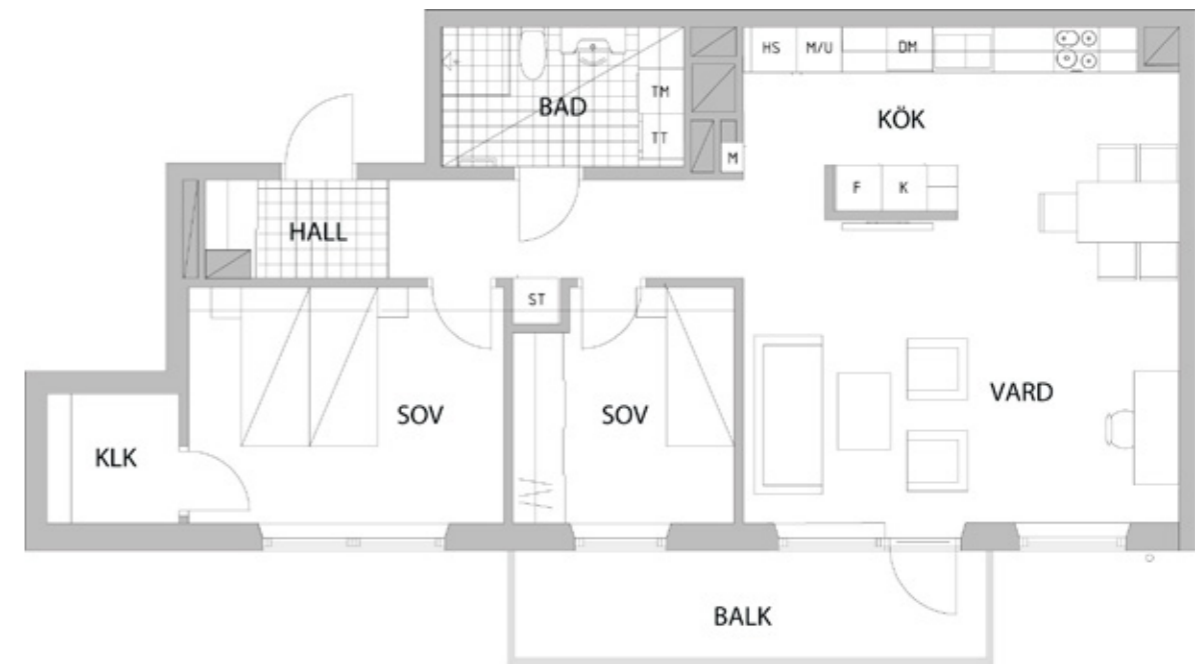
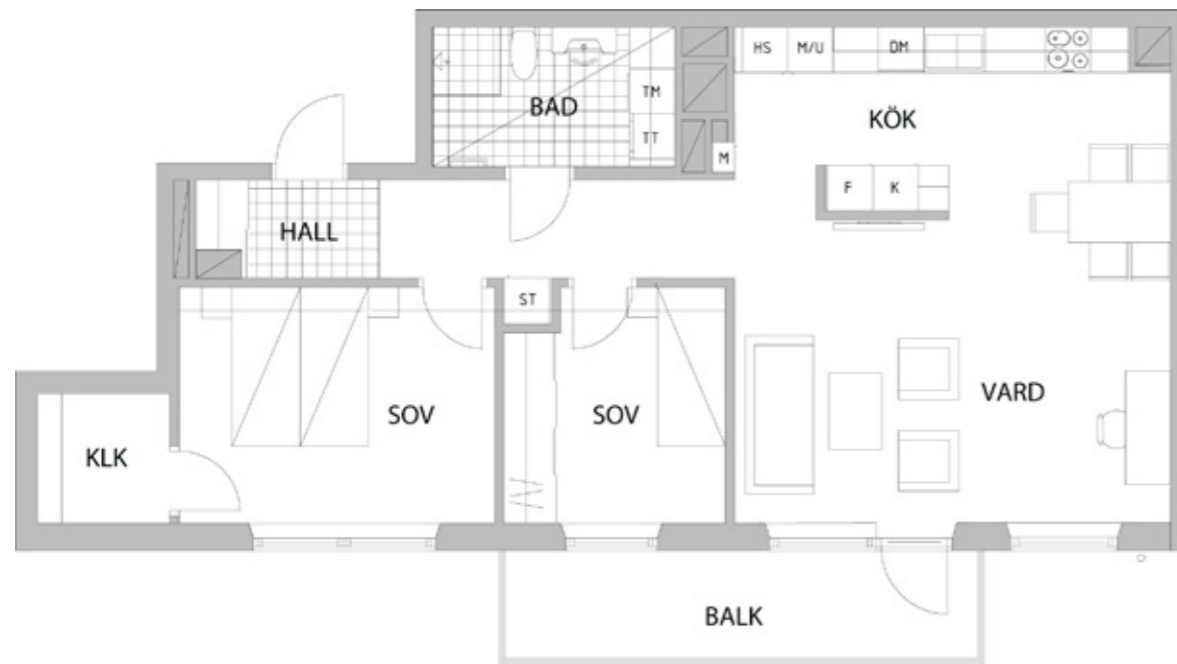
Läge i området



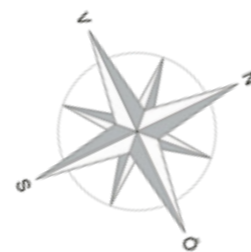
Situationsplan



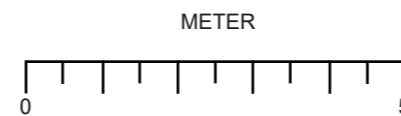
Läge i fastigheten



Skala



RÄTT TILL AVVIKELSER FÖRBEHÅLLS.
YTANGIVELSER ÄR PRELIMINÄRA.
ORIGINALFORMAT A4 2023-05-10



Skala



RÄTT TILL AVVIKELSER FÖRBEHÅLLS.
YTANGIVELSER ÄR PRELIMINÄRA.
ORIGINALFORMAT A4 2023-05-10

Lägenhet 1565

3 rok, 80,5 kvm, plan 6



Fasad mot sydöst

Lägenhet 1211

3 rok, 80,5 kvm, plan 1



Fasad mot sydöst



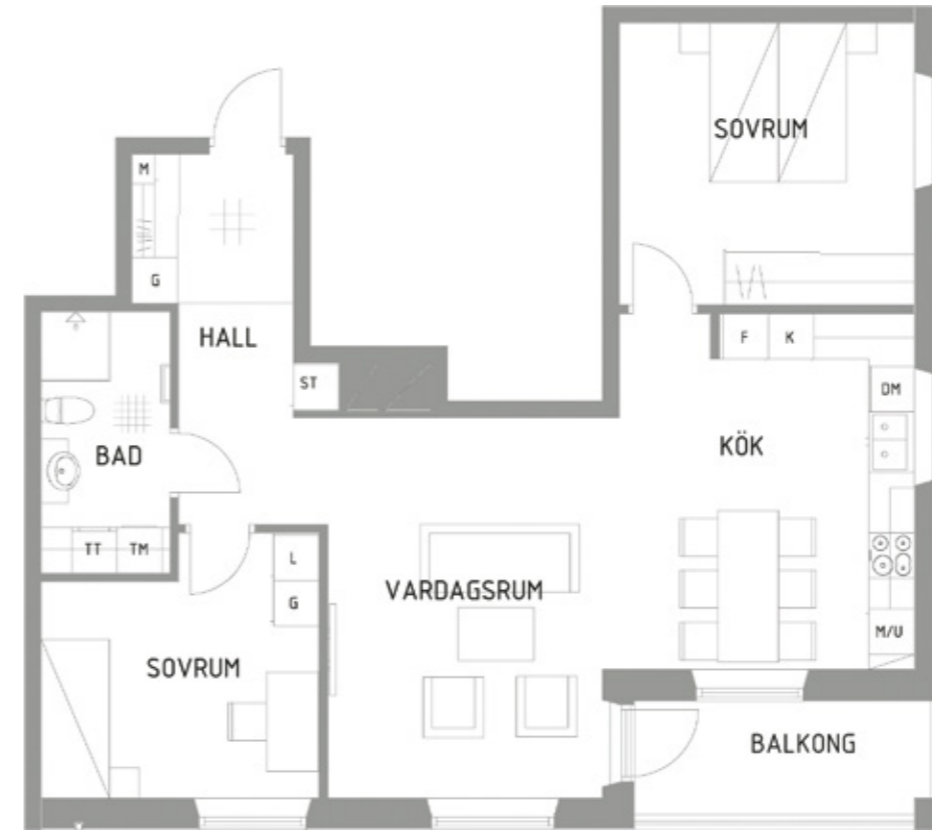
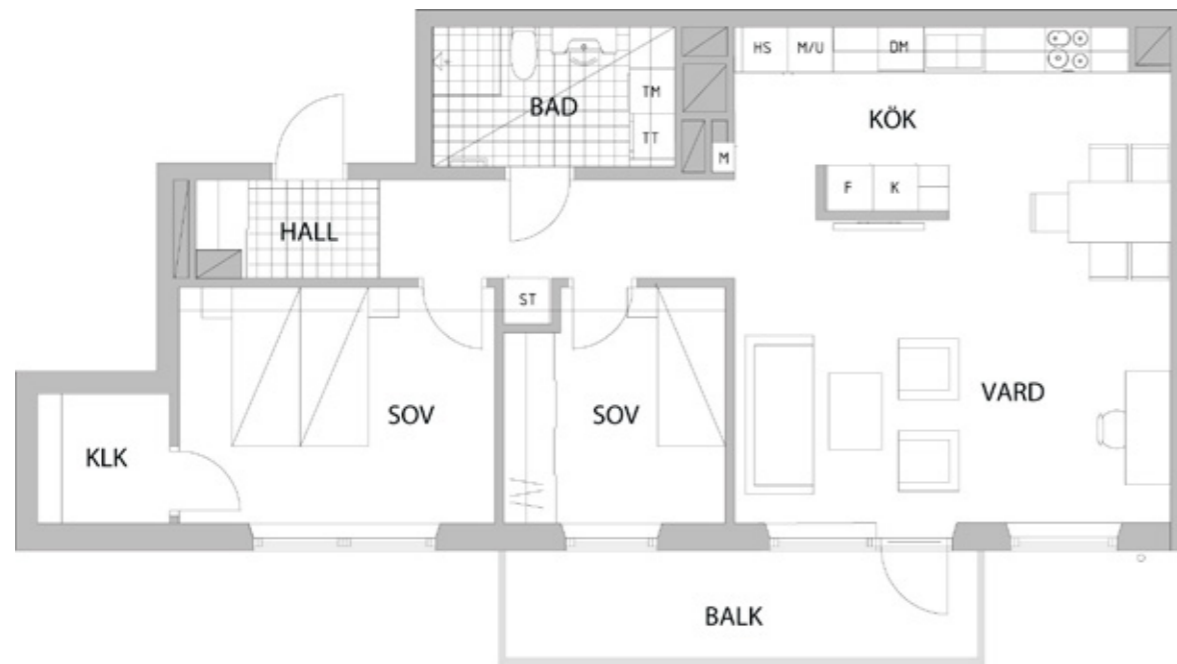
Läge i området



Situationsplan



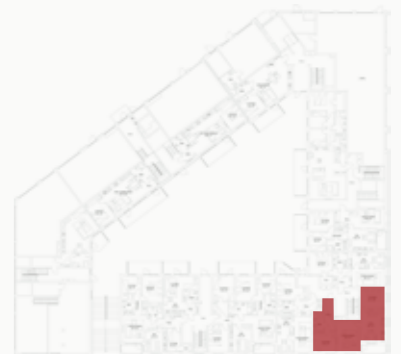
Läge i fastigheten



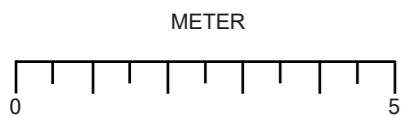
Läge i området



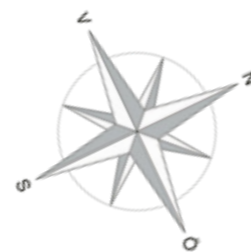
Situationsplan



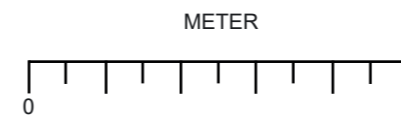
Läge i fastigheten



Skala



RÄTT TILL AVVIKELSER FÖRBEHÅLLS.
YTANGIVELSER ÄR PRELIMINÄRA.
ORIGINALFORMAT A4 2023-05-10



Skala



RÄTT TILL AVVIKELSER FÖRBEHÅLLS.
YTANGIVELSER ÄR PRELIMINÄRA.
ORIGINALFORMAT A4 2023-05-10

Lägenhet 1622

3 rok, 81 kvm, plan 2



Fasad mot väster

Lägenhet 1632

3 rok, 81 kvm, plan 3



Fasad mot väster



Läge i området



Situationsplan



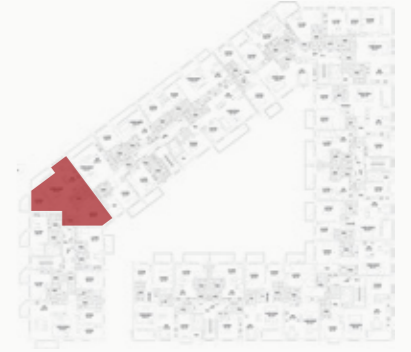
Läge i fastigheten



Läge i området



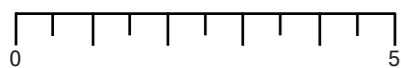
Situationsplan



Läge i fastigheten



METER

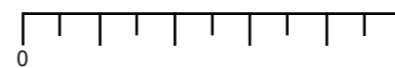


Skala

RÄTT TILL AVVIKELSER FÖRBEHÅLLS.
YTANGIVELSER ÄR PRELIMINÄRA.
ORIGINALFORMAT A4 2023-05-10



METER



Skala

RÄTT TILL AVVIKELSER FÖRBEHÅLLS.
YTANGIVELSER ÄR PRELIMINÄRA.
ORIGINALFORMAT A4 2023-05-10

Lägenhet 1642

3 rok, 81 kvm, plan 4



Fasad mot väster

Lägenhet 1652

3 rok, 81 kvm, plan 5



Fasad mot väster



Läge i området



Situationsplan



Läge i fastigheten



Läge i området



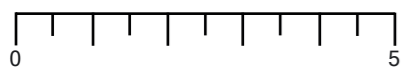
Situationsplan



Läge i fastigheten



METER

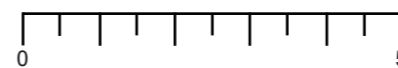


Skala

RÄTT TILL AVVIKELSER FÖRBEHÅLLS.
YTANGIVELSER ÄR PRELIMINÄRA.
ORIGINALFORMAT A4 2023-05-10



METER



Skala

RÄTT TILL AVVIKELSER FÖRBEHÅLLS.
YTANGIVELSER ÄR PRELIMINÄRA.
ORIGINALFORMAT A4 2023-05-10

Lägenhet 1574

4 rok, 81,5 kvm, plan 7



Fasad mot sydöst



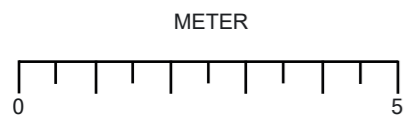
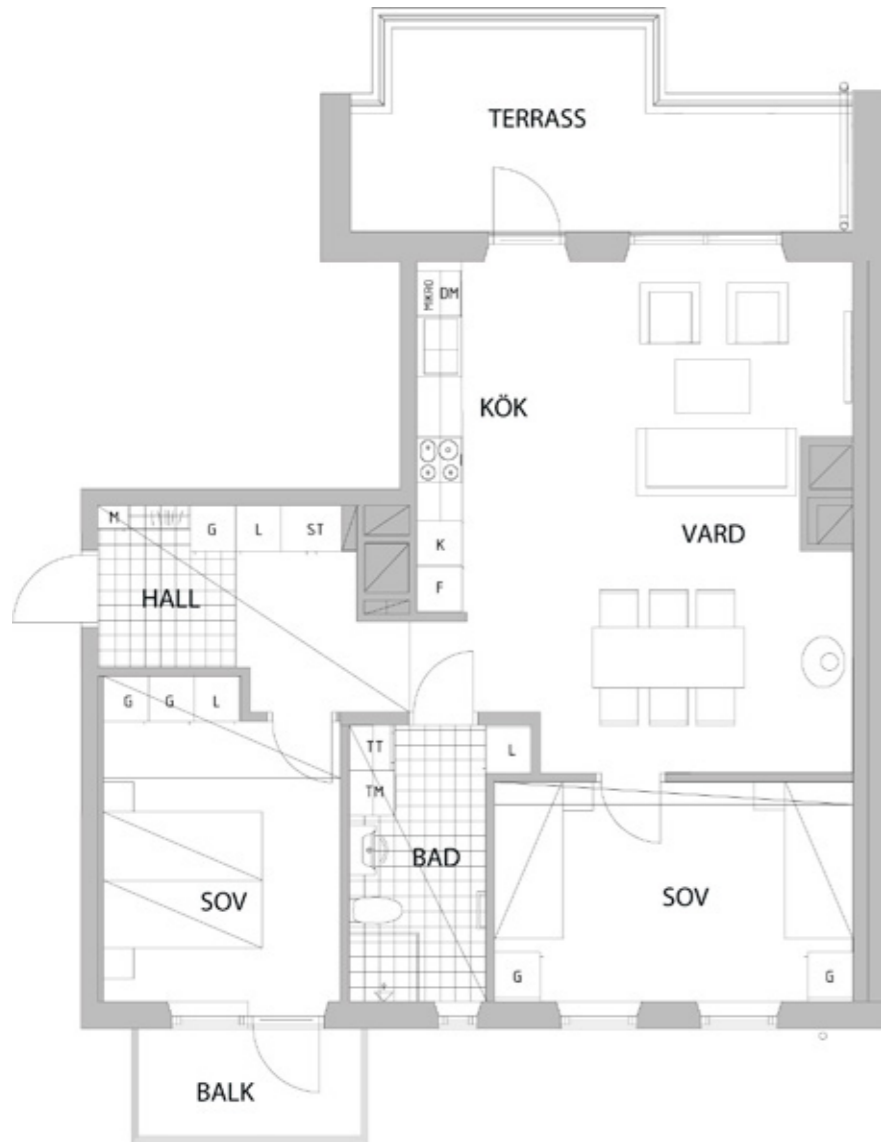
Läge i området



Situationsplan



Läge i fastigheten



Skala



RÄTT TILL AVVIKELSER FÖRBEHÅLLS.
YTANGIVELSER ÄR PRELIMINÄRA.
ORIGINALFORMAT A4 2023-05-10

Lägenhet 1662

3 rok, 81 kvm, plan 6



Fasad mot väster

Lägenhet 1421

3 rok, 83 kvm, plan 2



Fasad mot sydöst



Läge i området



Situationsplan



Läge i fastigheten



Läge i området



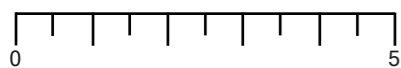
Situationsplan



Läge i fastigheten

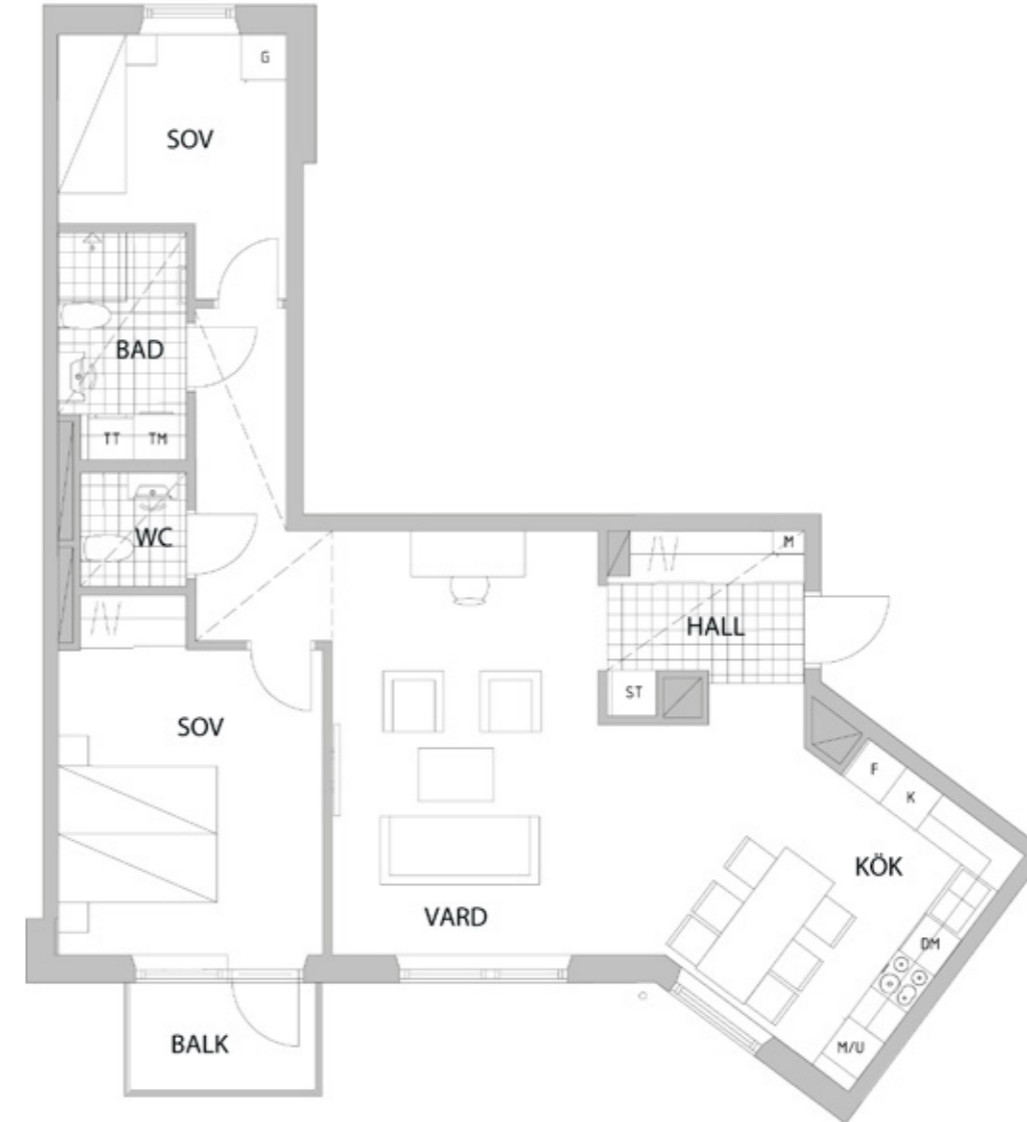


METER

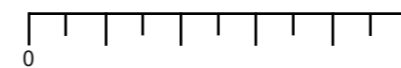


Skala

RÄTT TILL AVVIKELSER FÖRBEHÅLLS.
YTANGIVELSER ÄR PRELIMINÄRA.
ORIGINALFORMAT A4 2023-05-10



METER



Skala



RÄTT TILL AVVIKELSER FÖRBEHÅLLS.
YTANGIVELSER ÄR PRELIMINÄRA.
ORIGINALFORMAT A4 2023-05-10

Lägenhet 1431

3 rok, 83 kvm, plan 3



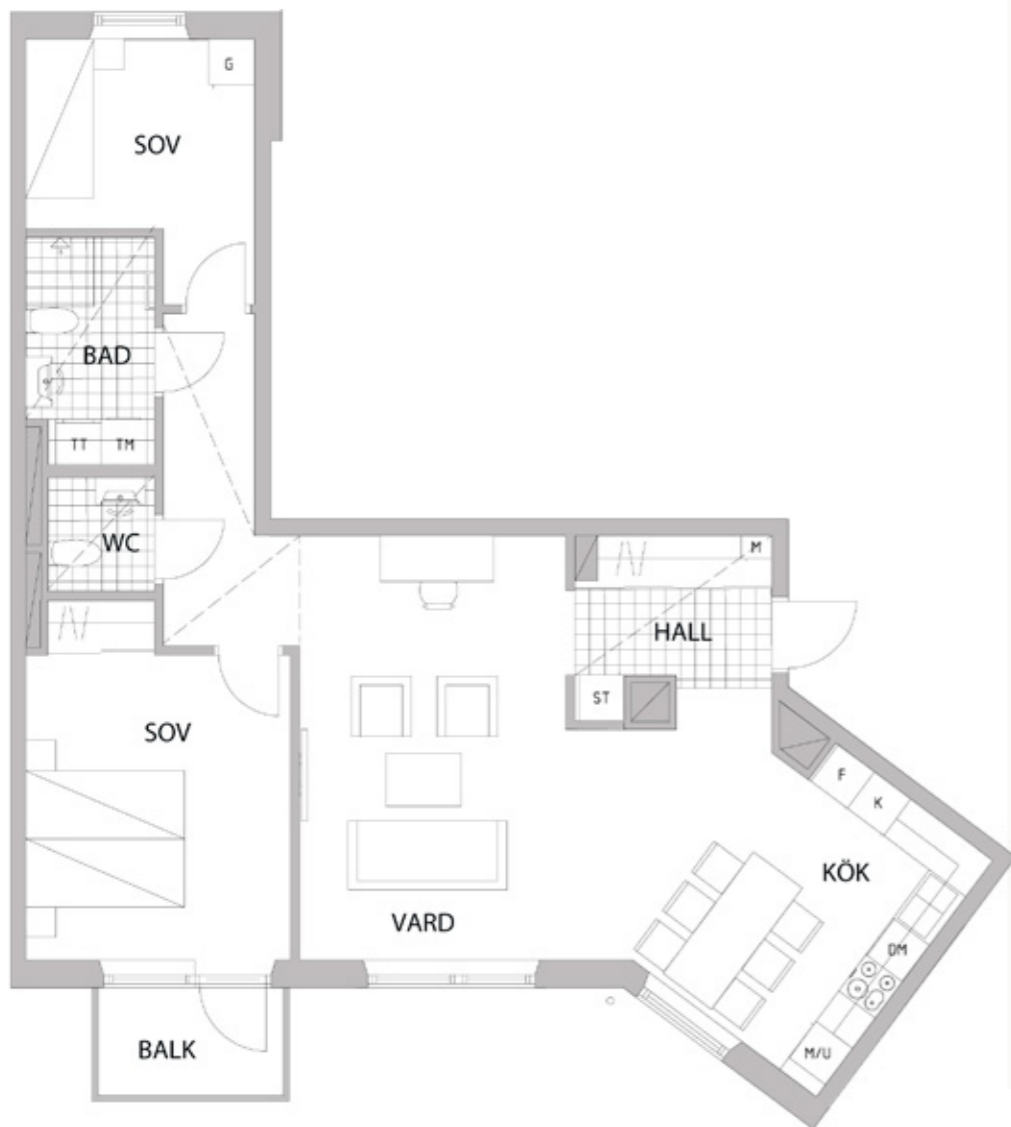
Fasad mot sydöst

Lägenhet 1441

3 rok, 83 kvm, plan 4



Fasad mot sydöst



Läge i området



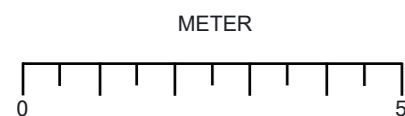
Situationsplan



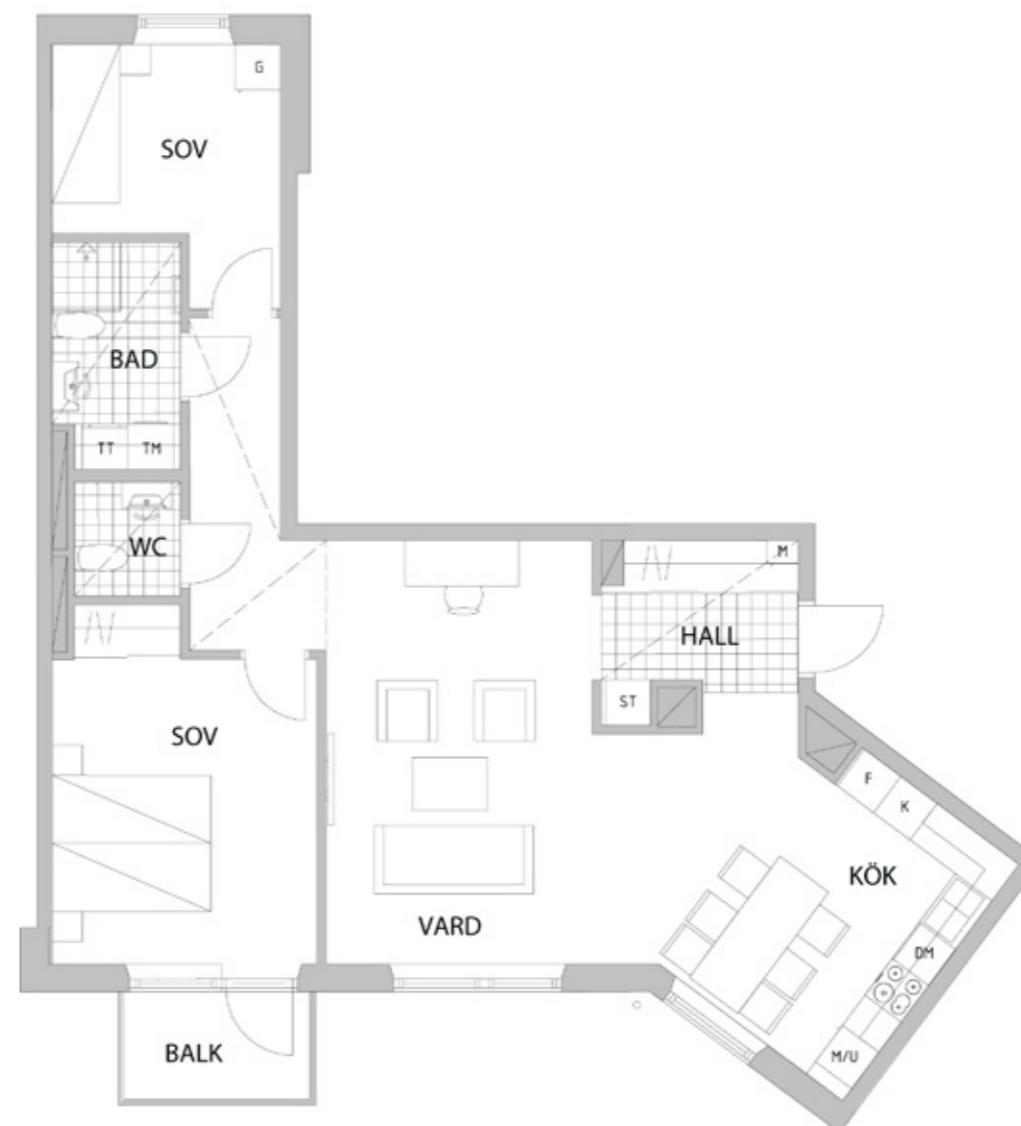
Läge i fastigheten



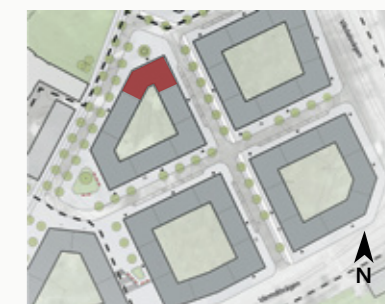
RÄTT TILL AVVIKELSER FÖRBEHÅLLS.
YTANGIVELSER ÄR PRELIMINÄRA.
ORIGINALFORMAT A4 2023-05-10



Skala



Läge i området



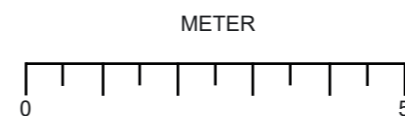
Situationsplan



Läge i fastigheten



RÄTT TILL AVVIKELSER FÖRBEHÅLLS.
YTANGIVELSER ÄR PRELIMINÄRA.
ORIGINALFORMAT A4 2023-05-10



Skala

Lägenhet 1451

3 rok, 83 kvm, plan 5



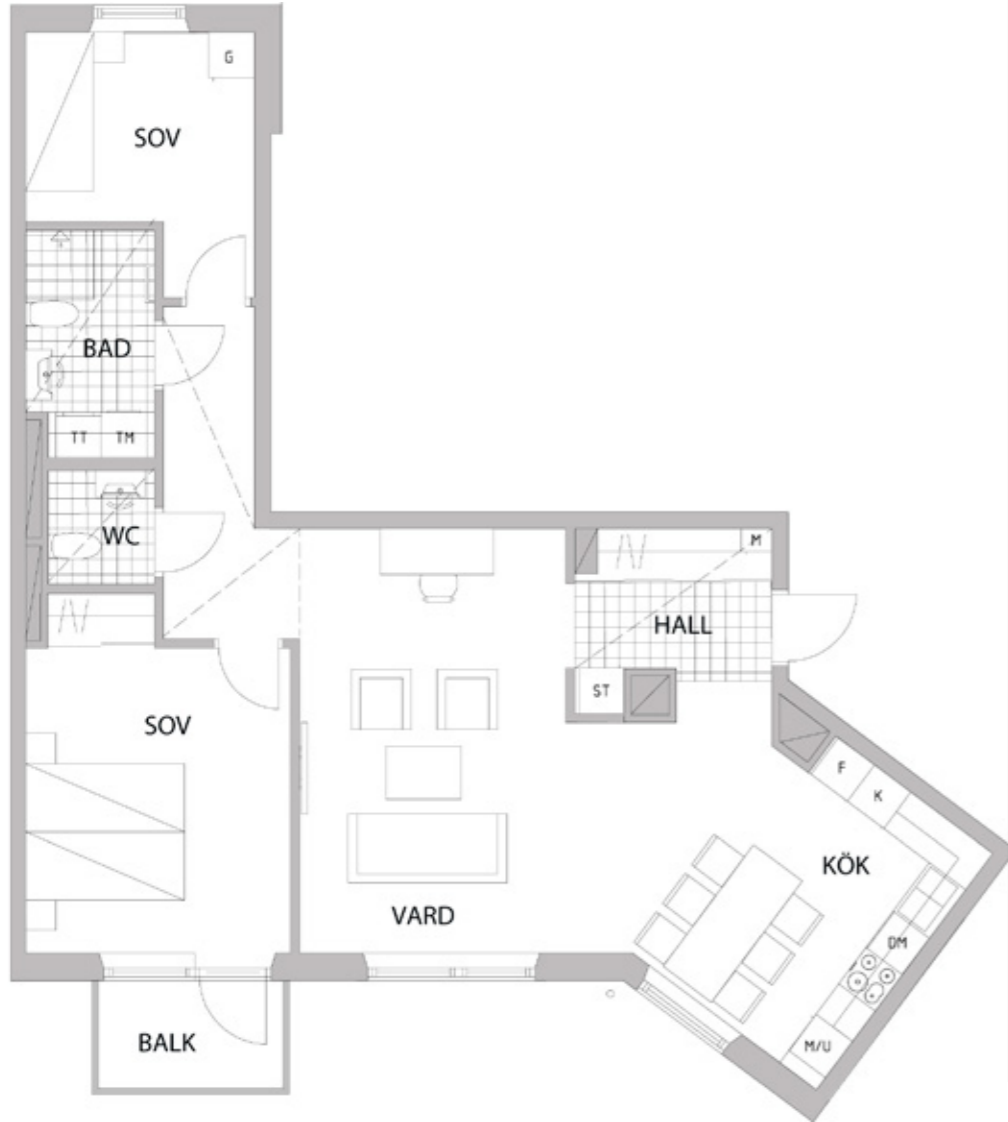
Fasad mot sydöst

Lägenhet 1461

3 rok, 83 kvm, plan 6



Fasad mot sydöst



Läge i området



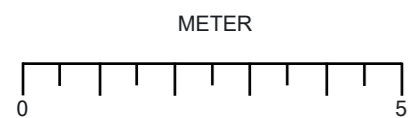
Situationsplan



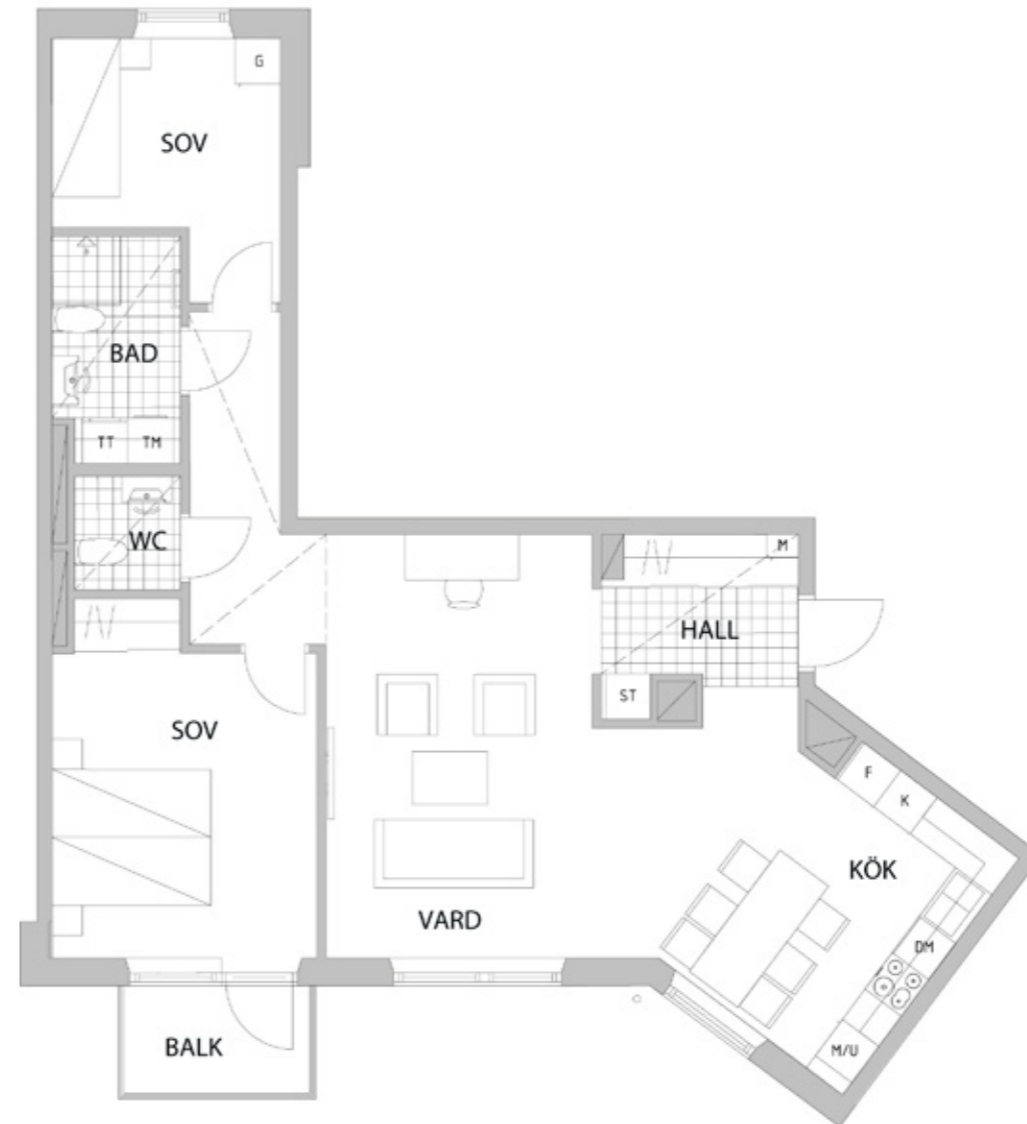
Läge i fastigheten



RÄTT TILL AVVIKELSER FÖRBEHÅLLS.
YTANGIVELSER ÄR PRELIMINÄRA.
ORIGINALFORMAT A4 2023-05-10



Skala



Läge i området



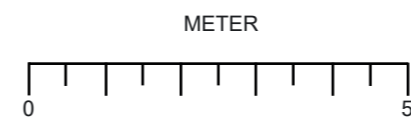
Situationsplan



Läge i fastigheten



RÄTT TILL AVVIKELSER FÖRBEHÅLLS.
YTANGIVELSER ÄR PRELIMINÄRA.
ORIGINALFORMAT A4 2023-05-10



Skala

Lägenhet 1252

3 rok, 99 kvm, plan 5



Fasad mot sydöst

Lägenhet 1476

3 rok, 110 kvm, plan 7



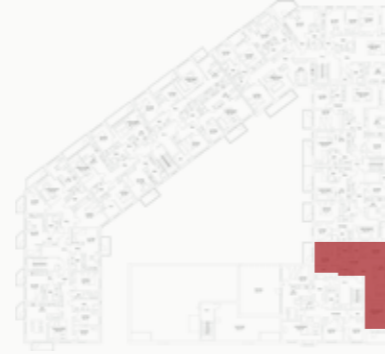
Fasad mot sydväst



Läge i området



Situationsplan



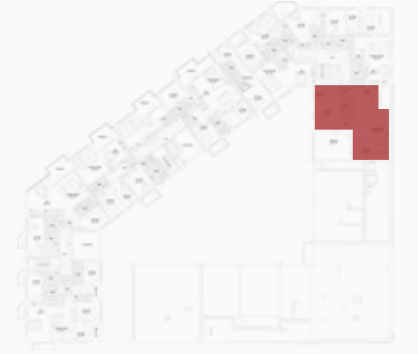
Läge i fastigheten



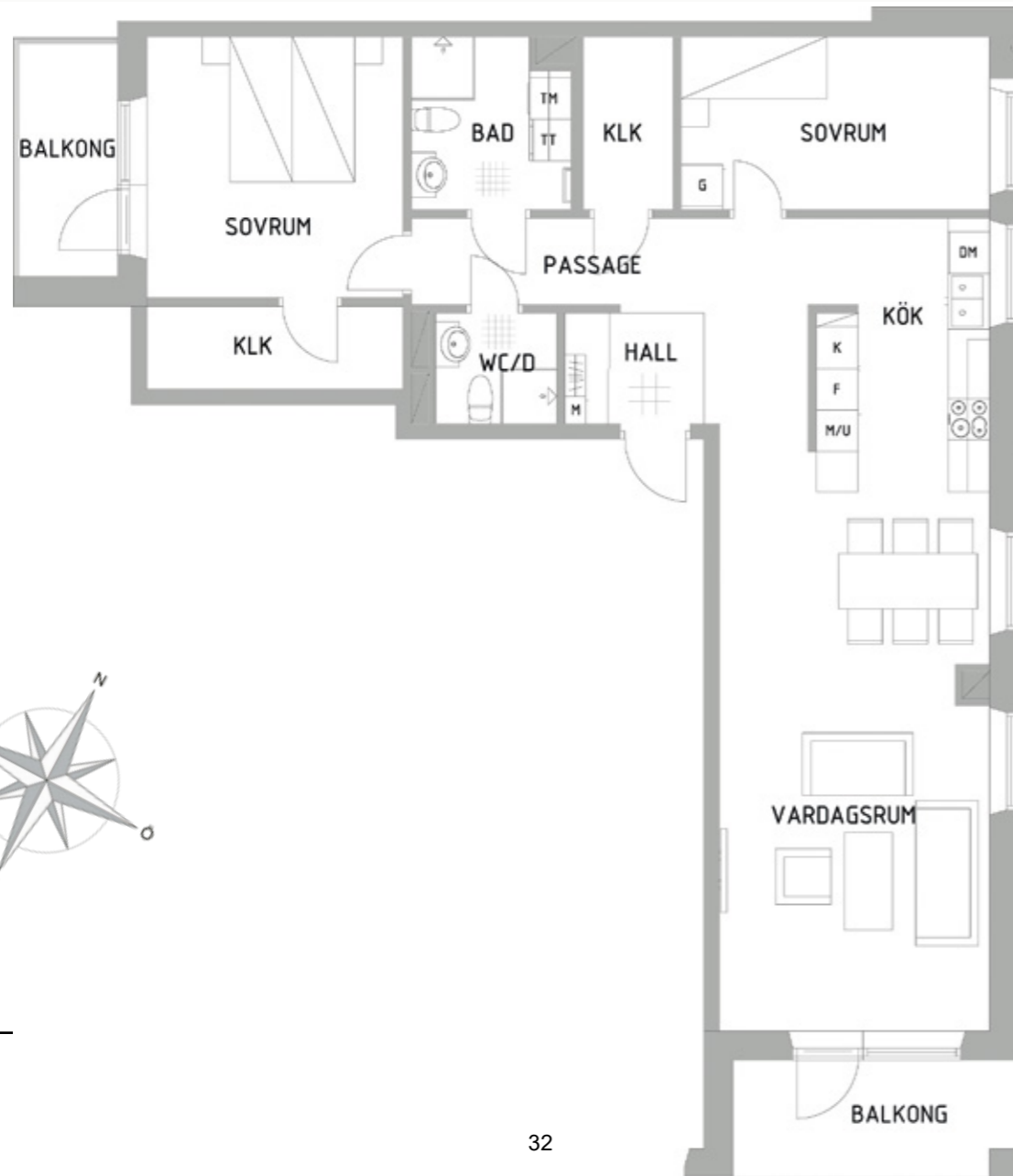
Läge i området



Situationsplan


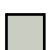


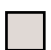



Läge i fastigheten



Närområdet



- | | | |
|--|--|--|
|  Trapphus 1
lägenhet 1111-1144 |  Trapphus 3
lägenhet 1311-1363 |  Trapphus 5
lägenhet 1511-1574 |
|  Trapphus 2
lägenhet 1211-1252 |  Trapphus 4
lägenhet 1423-1476 |  Trapphus 6
lägenhet 1611-1673 |

